

## Sua porta de entrada no SUS: explicando o funcionamento de uma Unidade Básica de Saúde para os seus usuários

<sup>1</sup>Vanessa Miranda Dos Santos Rocha; <sup>2</sup>Wilmara Lopes Fialho; <sup>3</sup>Luiz Guilherme Magalhães Ferreira Marchesotti Horta

<sup>1,3</sup>Graduandos do Departamento de Medicina e Enfermagem; <sup>2</sup>Professora do Departamento de Medicina e Enfermagem, Universidade Federal De Viçosa

Dimensões Sociais: ODS3

Categoria: Extensão

### Introdução

O Sistema Único de Saúde (SUS) organiza-se em níveis de atenção, sendo a Atenção Primária à Saúde (APS) a porta de entrada preferencial. Contudo, muitos usuários ainda têm dificuldade em compreender a função de cada nível de atenção à saúde e o papel dos profissionais da Unidade Básica de Saúde (UBS). Diante disso, estagiários de medicina elaboraram uma atividade educativa para promover o entendimento sobre o funcionamento da UBS do Bairro Bom Jesus, em Viçosa- MG.

### Objetivos

Descrever a experiência de uma ação educativa desenvolvida por estagiários de medicina com o intuito de ampliar o conhecimento da população sobre: quando procurar cada nível de atenção (primário, secundário e terciário); funções dos profissionais da UBS; horários de funcionamento; e a importância do uso consciente dos serviços de saúde.

### Descrição das principais ações

A proposta nasceu da percepção da equipe de saúde da UBS – médicos, enfermeiros, técnicos de enfermagem e agentes comunitários de saúde – sobre a dificuldade dos usuários em compreender o funcionamento da UBS e o papel de seus profissionais. A partir disso, os estagiários criaram materiais educativos – cartaz e panfletos – com linguagem acessível e recursos visuais didáticos. O cartaz foi afixado na recepção da unidade e os panfletos foram apresentados durante consultas médicas entre os dias 25 de junho e 05 de julho de 2025, com explicações verbais e espaço para esclarecimento de dúvidas. Cópias dos panfletos foram deixadas na recepção para distribuição contínua.



Figura 1- UBS Bom Jesus, na qual foi realizada a atividade.

### Apoio Financeiro



### Resultados

Cerca de 40 usuários receberam orientações diretamente dos estagiários. A maioria desconhecia as informações sobre os níveis de atenção e as atribuições dos profissionais da UBS, mas demonstrou interesse pelo conteúdo. A ação contribuiu para tornar o ambiente da UBS mais acolhedor e educativo, fortalecendo o vínculo entre usuários e equipe de saúde e promovendo o uso mais consciente dos serviços. A iniciativa evidenciou a importância da educação em saúde como ferramenta de empoderamento e exercício da cidadania. Além disso, ressaltou o papel da formação médica voltada ao cuidado integral, humanizado e centrado na comunidade.

### Conclusões

A atividade educativa realizada na UBS Bom Jesus mostrou-se eficaz na promoção do conhecimento sobre o SUS e seus serviços, podendo ser replicada em outras unidades como prática permanente de acolhimento e educação em saúde. A ação estimula o protagonismo dos usuários e o uso adequado dos recursos da APS, reforçando a importância de atividades educativas na construção de um sistema de saúde mais acessível e eficiente.

### Bibliografia

- 1- BRASIL. Ministério da Saúde. Política Nacional de Atenção Básica. Brasília: MS, 2017.
- 2- BRASIL. Ministério da Saúde. Cadernos de Atenção Básica nº1: O SUS de A a Z. Brasília: MS, 2009.
- 3- TARFIELD, B. Atenção Primária: equilíbrio entre necessidades de saúde, serviços e tecnologia. Brasília: UNESCO, MS, 2002.

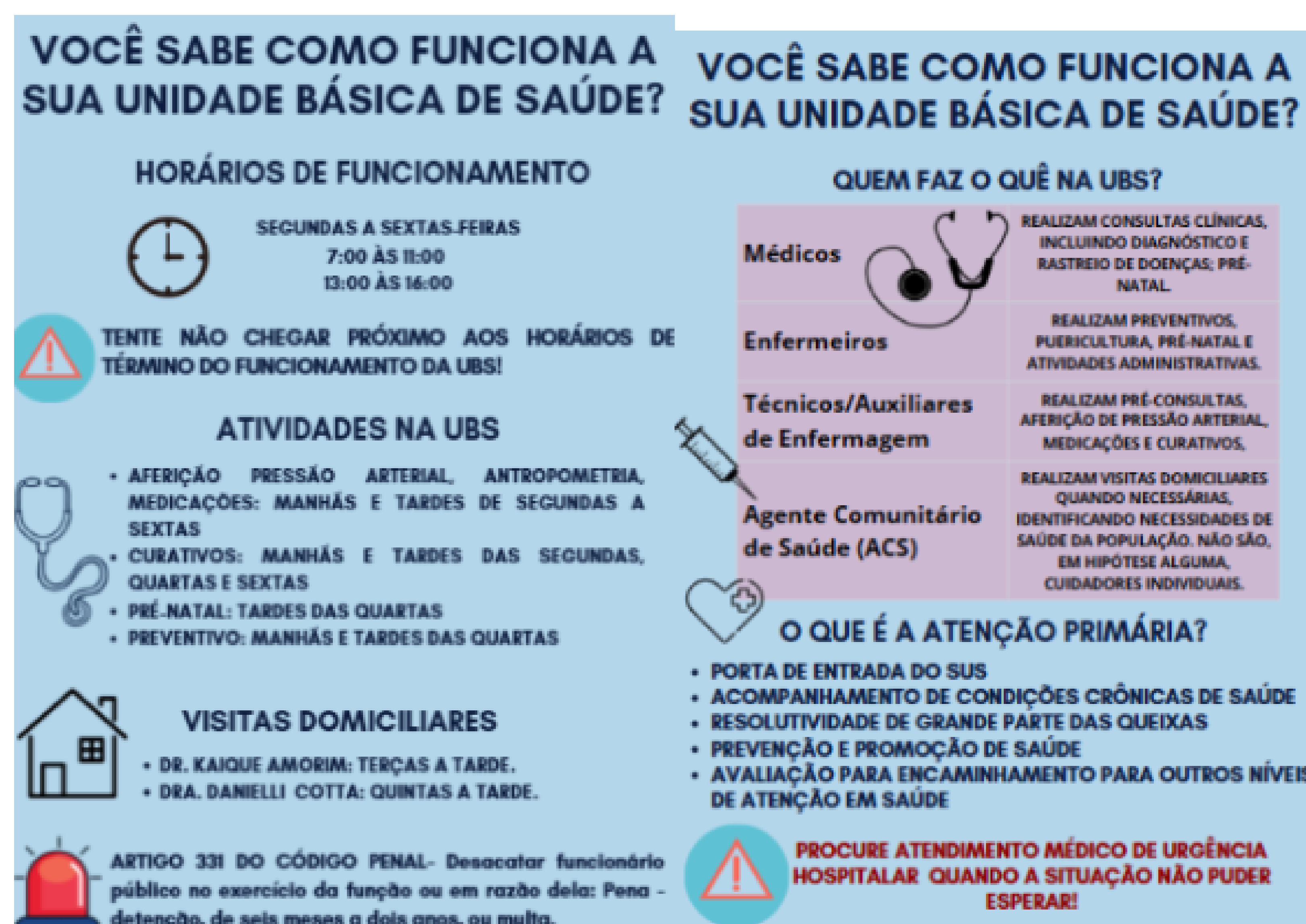


Figura 2- Panfletos usados na atividade educativa.