

## Déficit nutricional durante a gestação em novilhas girolando: desempenho futuro das bezerras e vacas

Rodrigues, J.V.C.<sup>1</sup>, Rotta, P.P.<sup>2</sup>, Neto, A.P.O.<sup>3</sup>, Silva, A.L.<sup>2</sup>, Amorim, W.P.F.<sup>4</sup> Martins, E.C.S.<sup>1</sup>.

<sup>1</sup>Graduando em Zootecnia, Universidade Federal de Viçosa;

<sup>2</sup>Professor (a) Adjunto(a) do Departamento de Zootecnia, Universidade Federal de Viçosa;

<sup>3</sup>Pesquisador EPAMIG;

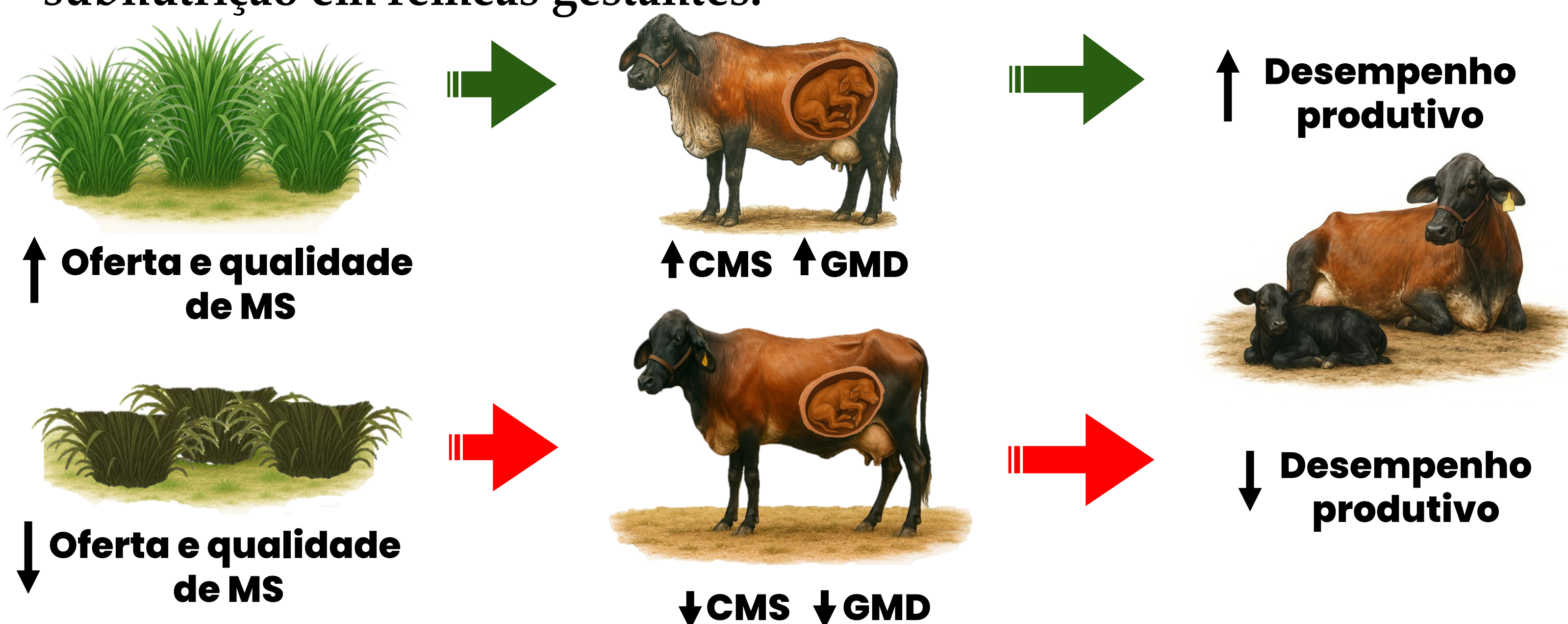
<sup>4</sup>Graduando em Medicina Veterinária, Universidade Federal de Viçosa.

ODS: ODS12

Categoria: Pesquisa

### Introdução

A criação de novilhas Girolando a pasto ou em sistemas com menor ofertas de alimentos é comum em regiões tropicais pelo menor custo, mas a variação da forragem, sobretudo na seca, pode causar subnutrição em fêmeas gestantes.



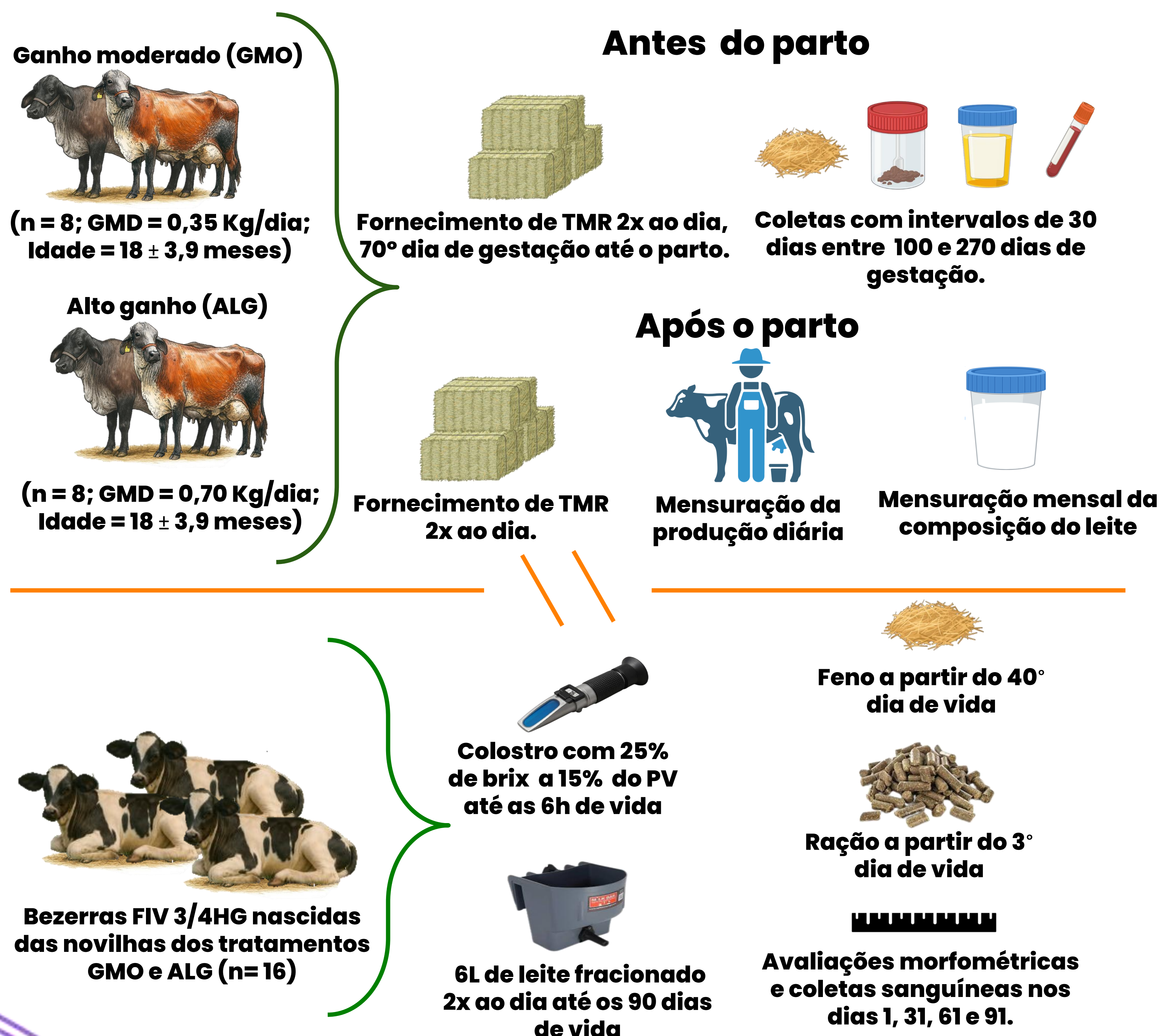
### Objetivo

Através desse estudo objetou-se avaliar os seguintes parâmetros:

- Desempenho produtivo das novilhas (5/8 HG);
- Respostas fisiológicas das novilhas;
- Desempenho das bezerras (3/4 HG).

### Material e Métodos

UEPE-GL/UFV, previamente aprovado pelo Comitê de Ética para uso de Animais em Experimentação (015/2022).



### Resultados

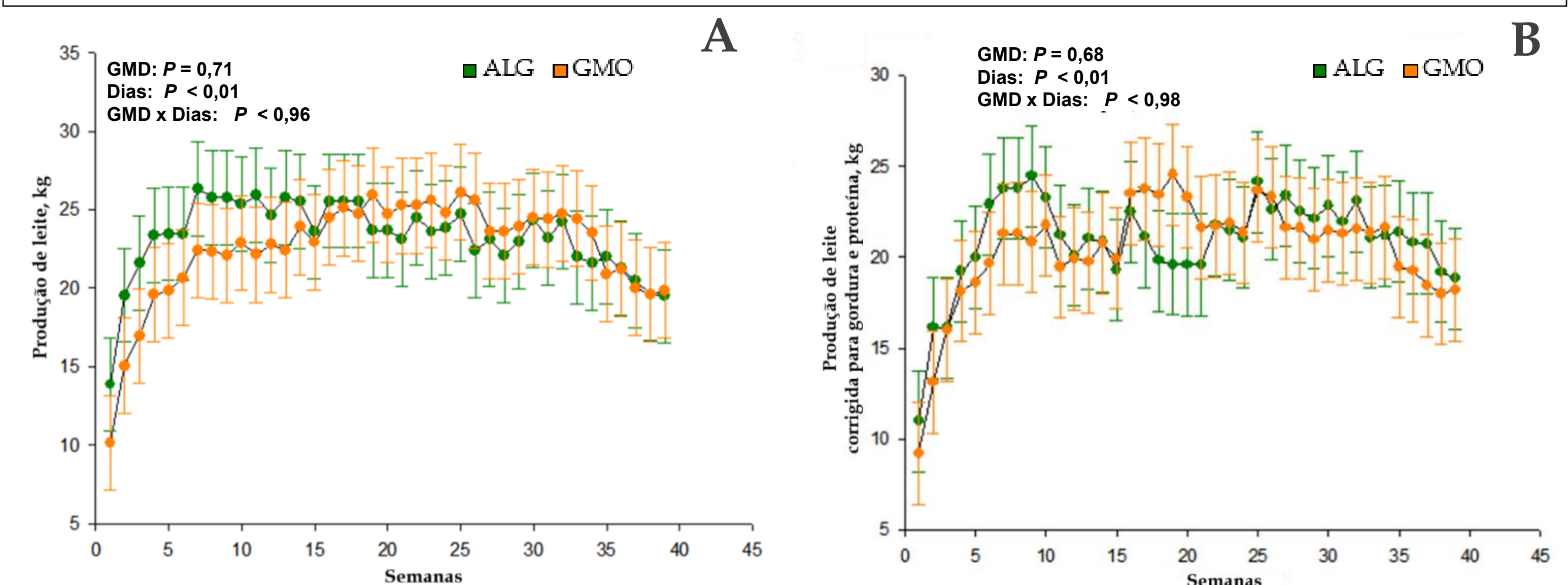


Figura 1. Produção leiteira média (A) e leite corrigido para energia (B) de vacas 5/8 HG submetidas a ganho moderado (GMO; 0,35 kg/dia) ou alto ganho (ALG; 0,70 kg/dia) durante a gestação.

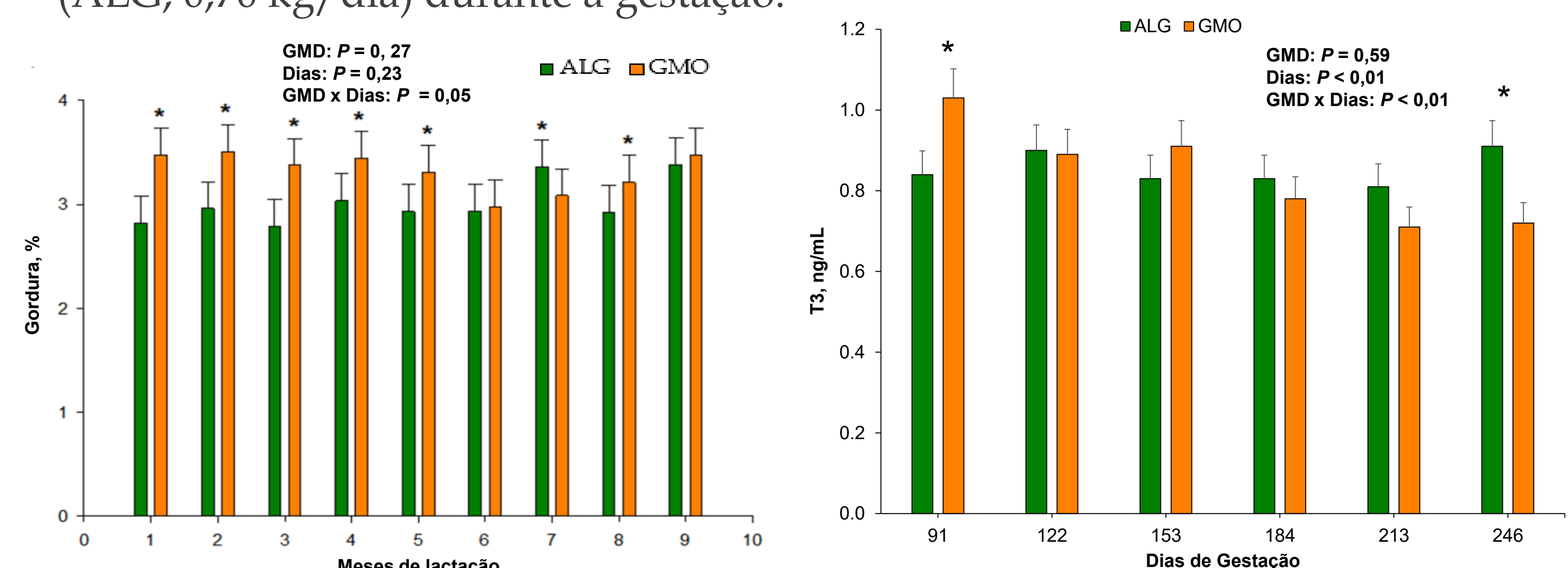


Figura 2. Porcentagem de gordura do leite de vacas 5/8 HG submetidas a ganho moderado (GMO; 0,35 kg/dia) ou alto ganho (ALG; 0,70 kg/dia) durante a gestação.

Figura 3. Concentração de T3 no sangue de vacas 5/8 HG submetidas a ganho moderado (GMO; 0,35 kg/dia) ou alto ganho (ALG; 0,70 kg/dia) durante a gestação.

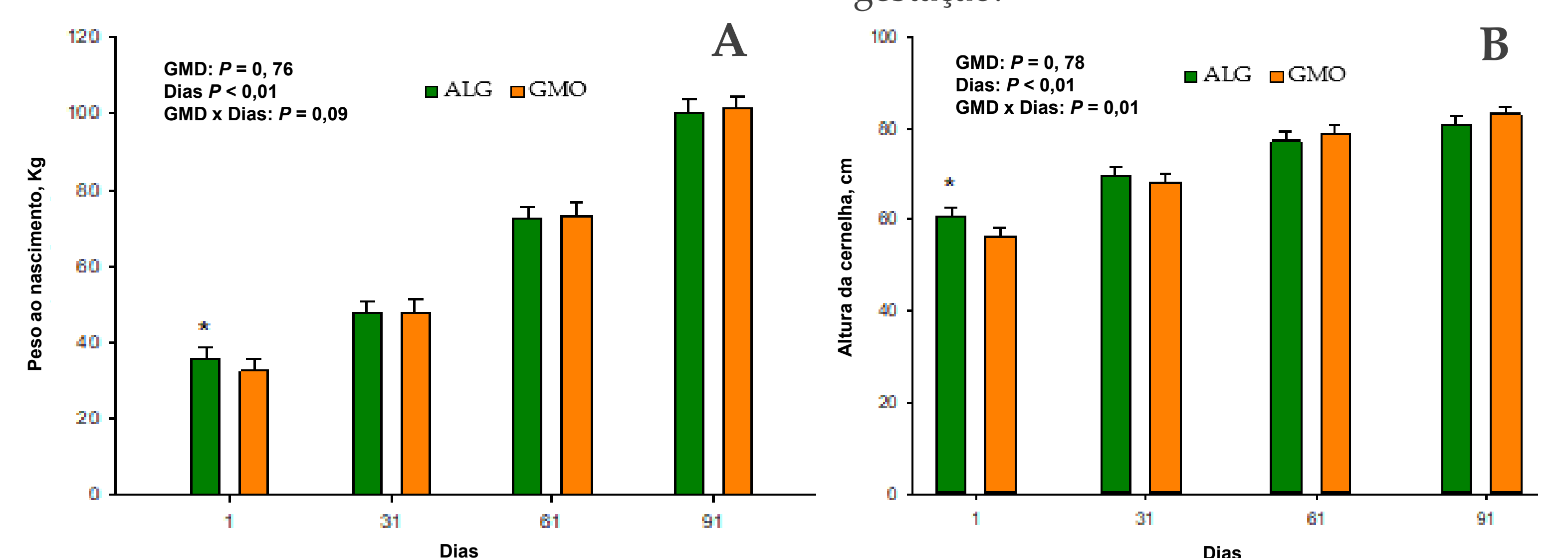


Figura 4. Peso ao nascimento (A) e altura de cernelha (B) das bezerras filhas de vacas 5/8 HG submetidas a ganho moderado (GMO; 0,35 kg/dia) ou alto ganho (ALG; 0,70 kg/dia) durante a gestação.

### Conclusões

Novilhas com maior GMD na gestação pariram bezerras maiores e mais pesadas, mas sem benefícios no desempenho destas até a desmama. O GMD moderado compensou a menor oferta nutricional apresentando produção de leite similar ao grupo de maior ganho e garantiu o desempenho semelhante das crias, demonstrando boa eficiência produtiva em condições de restrição alimentar.

### Apoio Financeiro