

# Simpósio de Integração Acadêmica

## "Ciências Básicas para o Desenvolvimento Sustentável"

SIA UFV 2023



### Caracterização morfológica e molecular de uma possível nova espécie de *Cladophialophora* ocorrendo como fungo endofítico radicular em *Cattleya locatellii* (Orchidaceae)

Silva<sup>1</sup>, L.G. (luis.g.silva@ufv.br); Pereira<sup>1</sup>, O.L. (oliparini@ufv.br); Ramos<sup>1</sup>, D.O. (danilo.ramos@ufv.br); Silva<sup>1</sup>, J.A.R. (jessica.rocha@ufv.br); Nogueira<sup>1</sup>, P.T.S. (pedro.thiago@ufv.br); <sup>1</sup> Departamento de Fitopatologia- Universidade Federal de Viçosa - MG

Palavras-chave: Micologia, Dark Septate Endophytes, Orquídeas

Ciências Agrárias - Micologia - Pesquisa

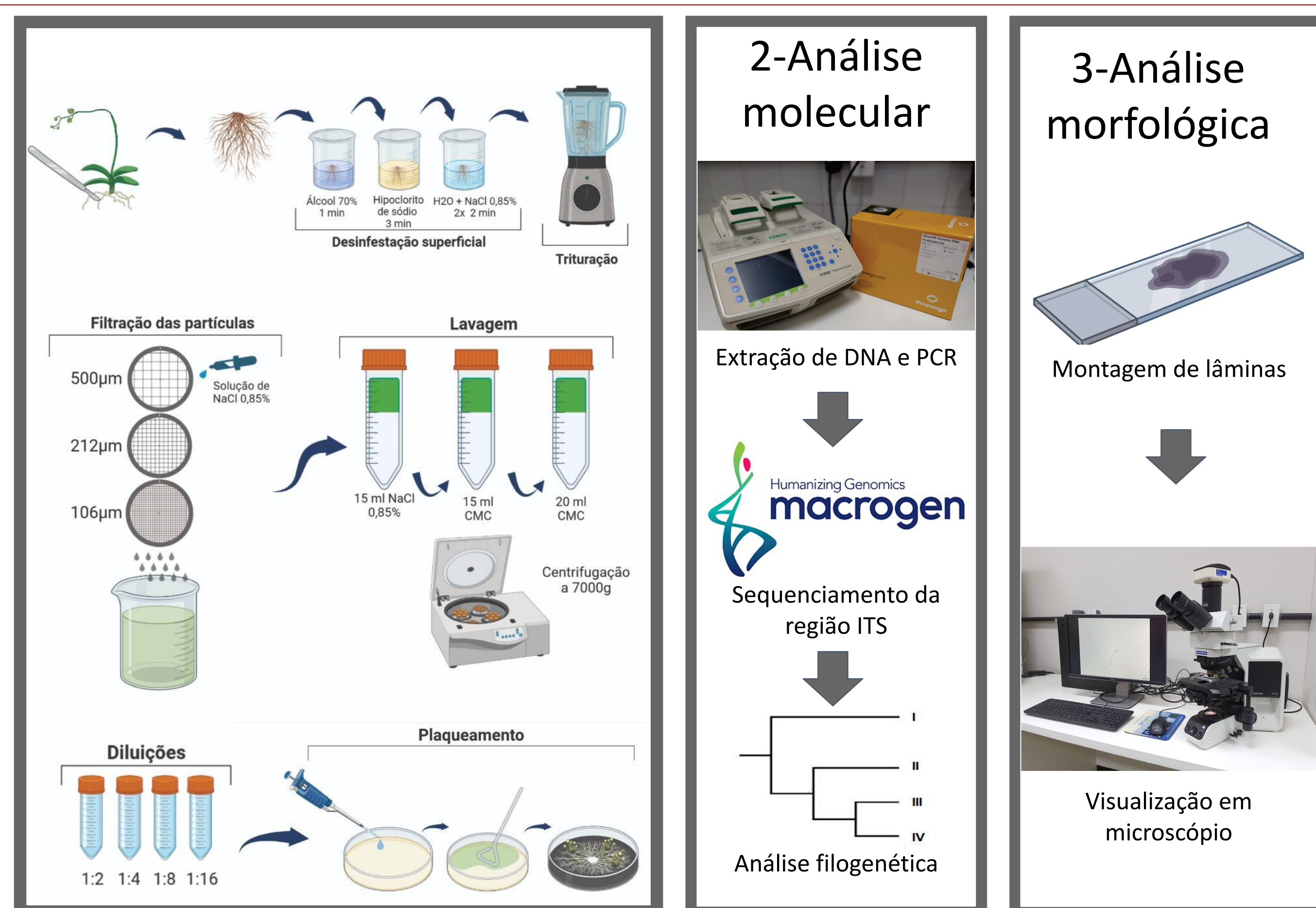
#### Introdução

A família Orchidaceae é uma das maiores famílias entre as Angiospermas, com espécies terrestres, rupícolas e epífitas, amplamente distribuídas em quase todas as regiões do planeta. *Cattleya locatellii* é uma espécie rupícola, que foi descrita em 2016, encontrada somente na região sul do estado de Minas Gerais, a cerca de 1500 metros de altitude. Devido à recém-descoberta, pouco se conhece a respeito da diversidade de fungos endofíticos associados a essa espécie.

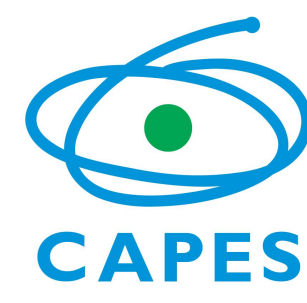
#### Objetivos

O objetivo do presente trabalho foi descrever um fungo endofítico de *C. locatellii*, baseado em caracteres morfológicos e moleculares.

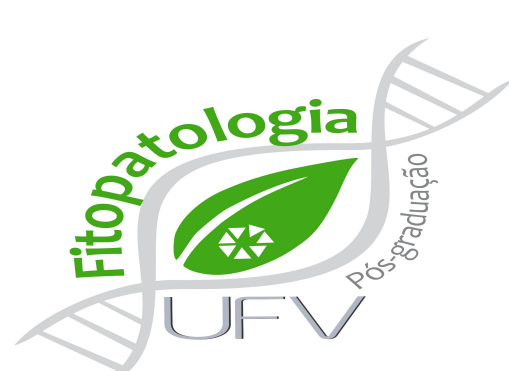
#### Material e Método



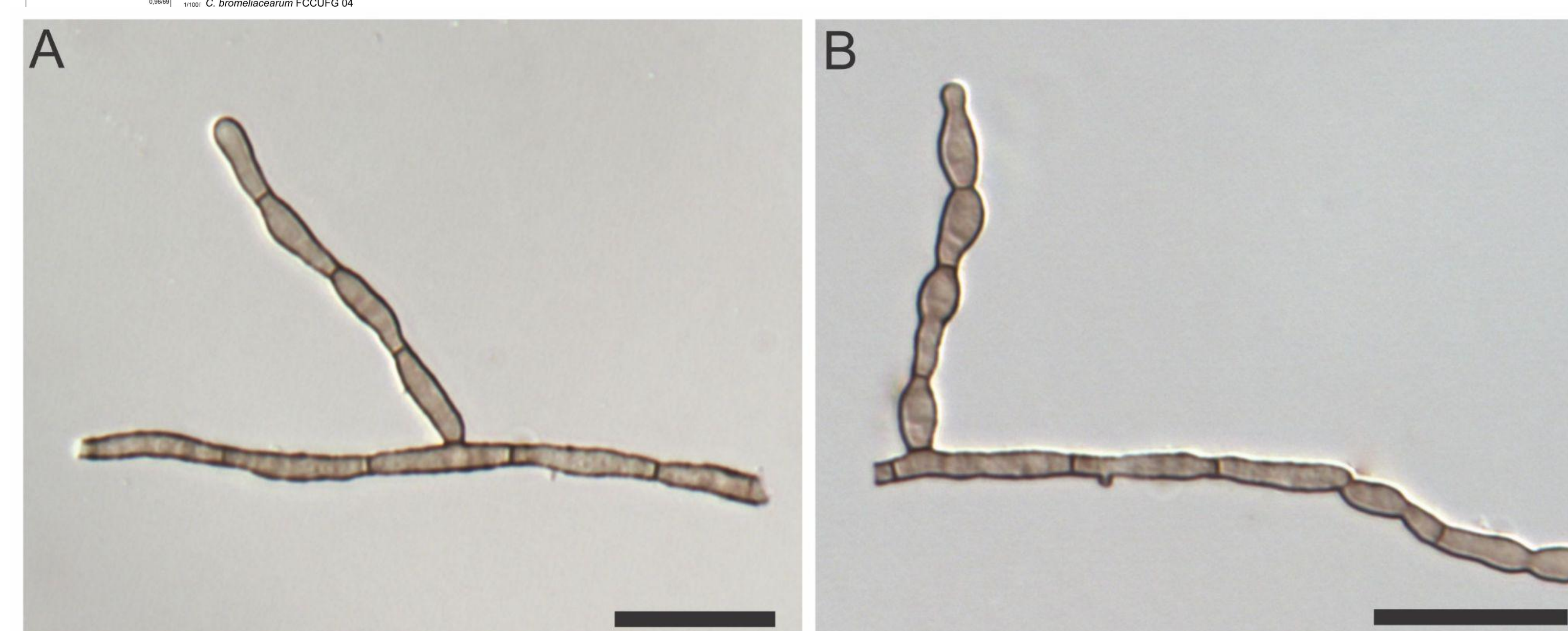
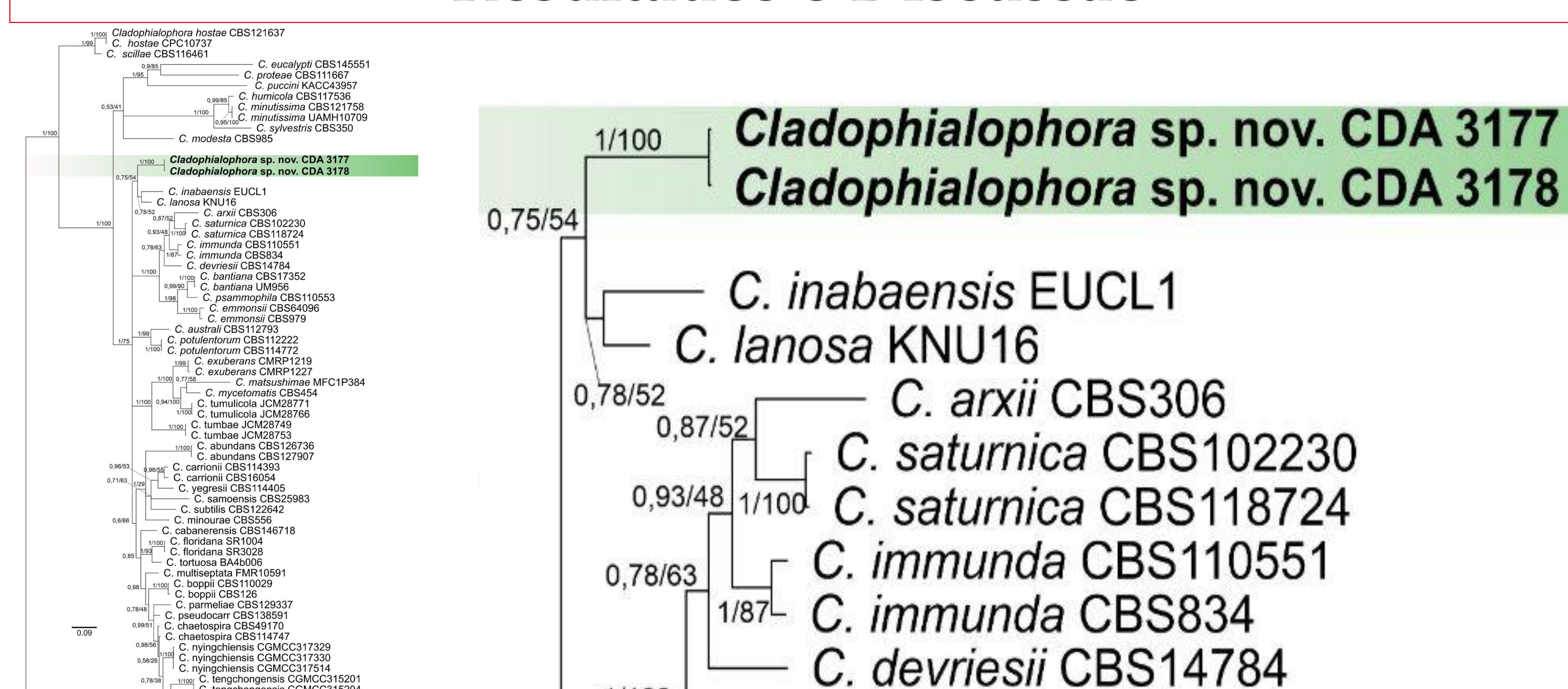
#### Apoio financeiro



#### Agradecimentos



#### Resultados e Discussão



**Figura 1.** Estruturas assexuadas de *Cladophialophora* sp. Isolado representativo: CDA 3178. **A** e **B** - Hifas e conídios. Escala das Barras - **A**, **B** = 20 µm.

**Tabela 1.** Principais caracteres morfológicos

Isolado	Hifas (µm)	Conídios (µm)
<i>Cladophialophora</i> sp.	1,7-2,9 µm ( $\bar{x}$ = 2,25 µm)	9,8-3,8 x 1,9-5,6 µm ( $\bar{x}$ = 6,5 x 4,2 µm)

#### Conclusões

Esse estudo contribui para o conhecimento sobre a diversidade de fungos endófitos radiculares associados a *C. locatellii*, além de apresentar novidades taxonômicas a respeito do gênero *Cladophialophora*.