



Simpósio de Integração Acadêmica

“Ciências Básicas para o Desenvolvimento Sustentável”

SIA UFV 2023



Experiências do Programa Residência Pedagógica na Educação Matemática: Uma Análise da Prática em Escola Estadual Alice Loureiro

Andrêza Henriques Tomaz; Leandro Pacheco Machado; Lucas Emanuel Rodrigues Cupertino; Marlene Teixeira Martins; Maycon Junio Ivo Vieira; Renan de Lana Gomes; Catiane Aparecida Gomes de Oliveira – Preceptora; Profa. Caroline Mendes dos Passos – Orientadora.

Palavras-chave: Educação Matemática, Metodologias de Ensino, Educação Básica

Introdução

Este painel relata atividades realizadas por um grupo de estudantes do Curso de Licenciatura em Matemática, participantes do Programa Residência Pedagógica. Este programa oferece aos estudantes de licenciatura uma valiosa oportunidade de adquirir experiência em ambientes escolares durante sua formação profissional. Além disso, proporciona vantagens como o desenvolvimento de trabalhos em grupo com outros residentes, sob a orientação de profissionais experientes da Educação Básica, que estão bem cientes das demandas atuais do contexto educacional. A seguir, serão expostas as experiências vivenciadas por um grupo de 6 residentes durante o período de maio a julho de 2023 na Escola Estadual Alice Loureiro, acompanhados e orientados pela preceptora Catiane Aparecida Gomes de Oliveira.

Objetivos

O objetivo deste painel é relatar as experiências vivenciadas pelos residentes durante os meses iniciais de suas participações ativas e colaborativas na escola referenciada anteriormente. Os residentes possuíam como intuito observar e investigar a prática docente no ensino da Matemática, compreender a dinâmica escolar e as características sociais da escola para, assim, poder integrar teoria e prática em suas próprias formações como futuros professores.

Material e Método

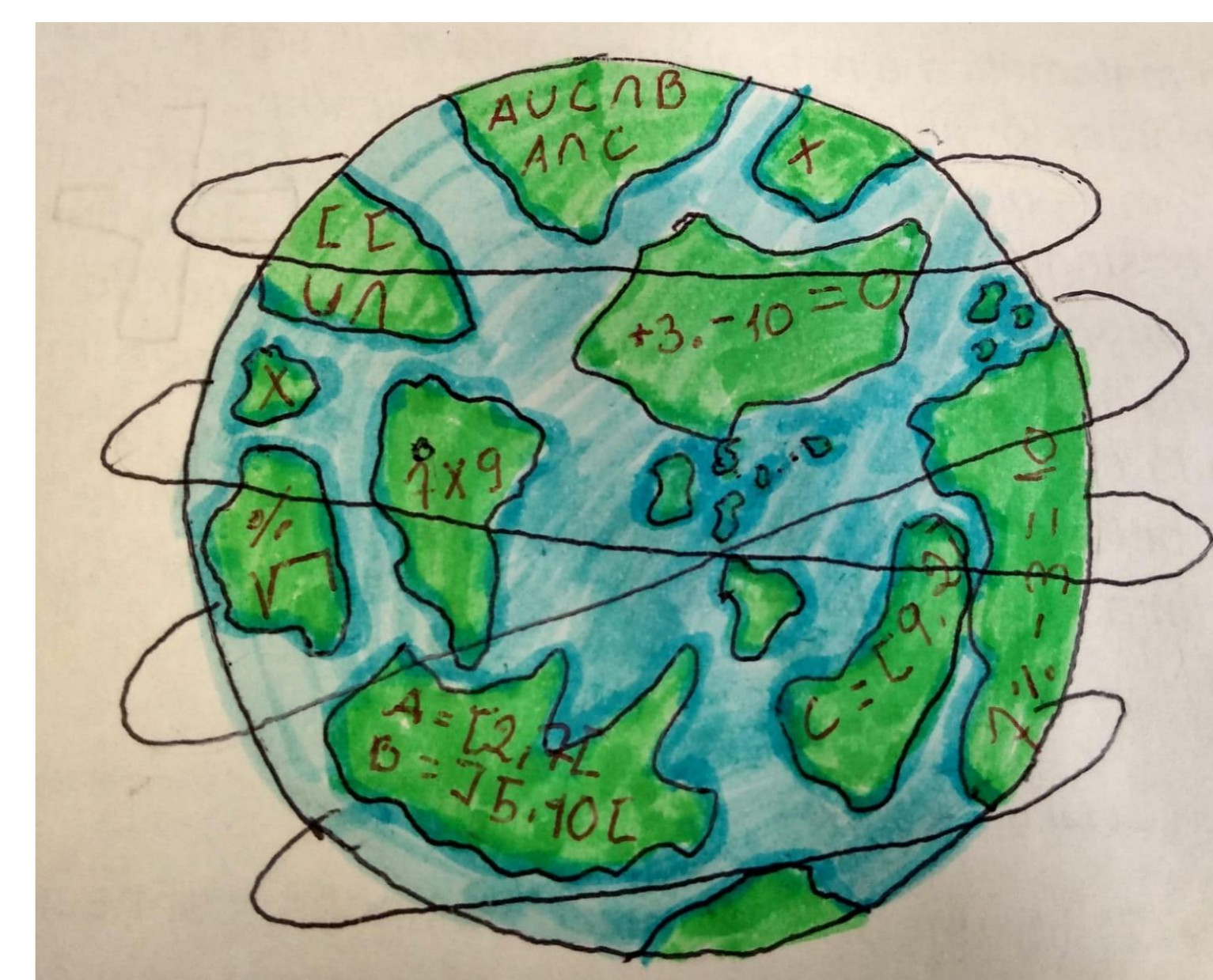
No mês de maio/2023, os residentes buscaram entender como funciona a escola e quais eram as características sociais presentes, visto que a dinâmica do funcionamento escolar varia de um espaço para outro. A preceptora responsável em orientar os residentes acompanha turmas do 1º ano do Ensino Médio e turmas do 9º ano do Ensino Fundamental II, onde foi possível desenvolver e aprimorar diferentes práticas de ensino de Matemática, em diferentes níveis. Os meses seguintes foram organizados em momentos de observação do ambiente escolar e, também, de co-regências que foram elaboradas e colocadas em prática pelos residentes. Para cada semana foi elaborada uma lista com exercícios de Matemática que envolviam os temas trabalhados pela professora em sala de aula.

Apoio financeiro

O Programa Residência Pedagógica conta com o apoio financeiro da CAPES para incentivar os graduandos participantes.

Resultados e Discussão

Dentre as atividades realizadas, destacamos: a visita dos alunos da Escola Estadual Alice Loureiro, que foi realizada em dois dias distintos (um para cada série); atividades de Matemática que envolviam materiais manipulativos. A seguir, apresentamos algumas fotos dessas atividades:



"Mundo Matemático" desenhado por uma aluna

Conclusões

Os residentes inseridos no meio acadêmico têm a possibilidade de colocar em prática todas as ferramentas e habilidades adquiridas durante o curso para o espaço de uma sala de aula. É o momento onde os residentes conseguem associar teoria e prática, destacando que, nessa dinâmica, os alunos são favorecidos com múltiplas metodologias de Ensino de Matemática. Como resultado parcial das atividades desenvolvidas destacamos a possibilidade de conhecer a realidade matemática na qual se inserem os alunos, de modo que possam ser mais bem direcionadas as ações futuras dos residentes.

Agradecimentos

Agradecemos à Escola Estadual Alice Loureiro e seus funcionários por sempre nos acolher com carinho e à preceptora Catiane por todo apoio e incentivo durante o processo.