



# Simpósio de Integração Acadêmica

“Bicentenário da Independência: 200 anos de ciência, tecnologia e inovação no Brasil e 96 anos de contribuição da UFV”

SIA UFV 2022



## Anatomia foliar de *Gymnanthes schottiana* Müll.Arg. (Euphorbiaceae Juss.)

GONÇALVES, Júlia Siqueira Rocha<sup>1</sup>; MEIRA, Renata Maria Strozi<sup>2</sup>; MIRANDA, José Danizete Brás<sup>3</sup>; AVILA, Analú Zanotti<sup>4</sup>; <sup>1,2</sup> Departamento de Biologia Vegetal, <sup>3,4</sup> Universidade Federal de Viçosa.

**Palavras-Chave:** microscopia de luz, anatomia aplicada a taxonomia, estruturas secretoras, laticíferos, nectários.

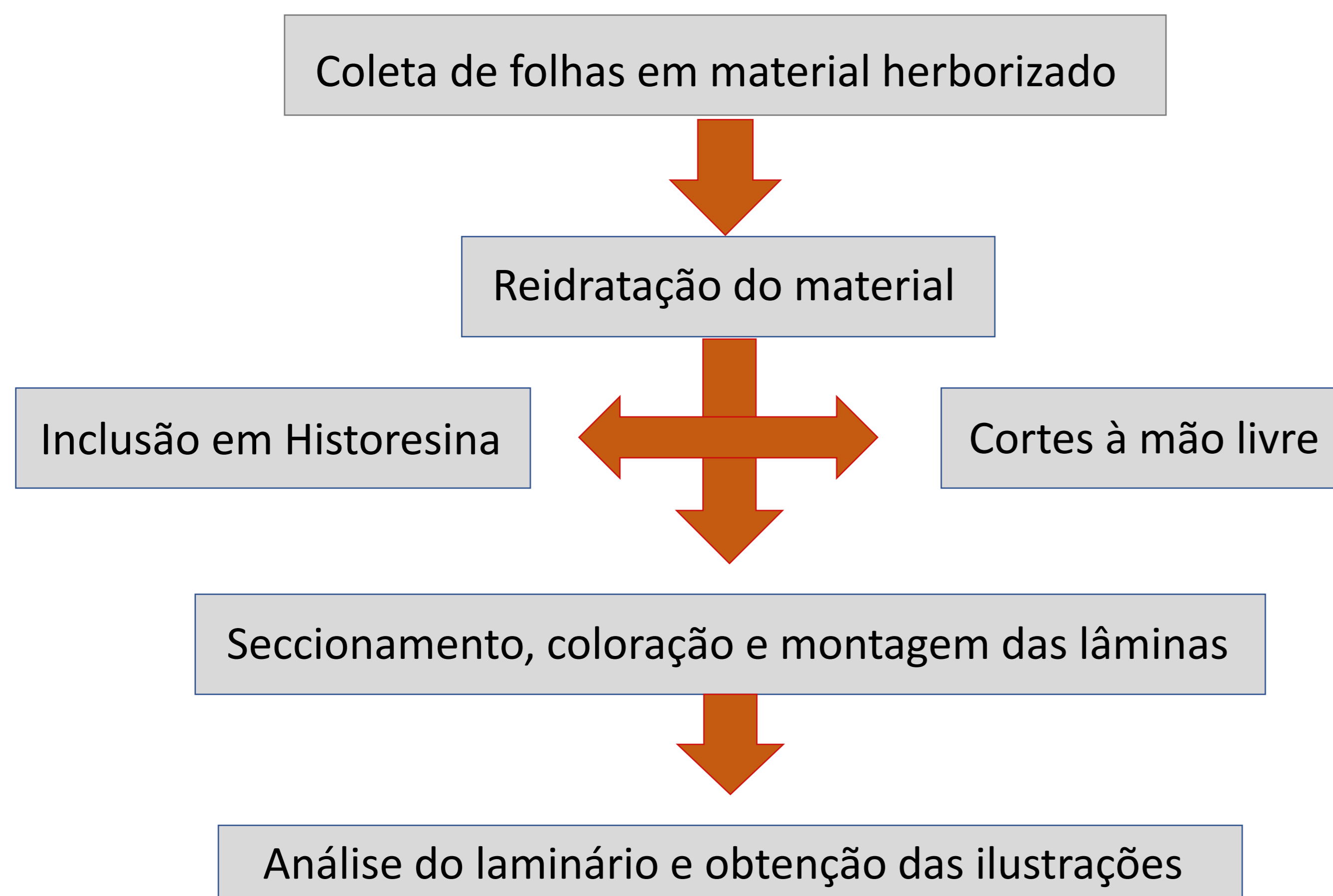
### Introdução

*Gymnanthes* é um gênero complexo da tribo *Hippomaniae* (Euphorbiaceae) com cerca de quarenta e cinco espécies até o momento (Esser 2001; Webster 2014) e que apresenta problemas na delimitação infragenérica (Oliveira, 2014). Adicionalmente, diversos problemas relacionados à nomenclatura e tipificação são reportados para o gênero (Oliveira, 2014). As espécies têm distribuição registrada para a região Centro-Oeste, Sudeste e Sul do Brasil, pertencendo aos domínios fitogeográficos do Cerrado e Mata Atlântica. *Gymnanthes schottiana* Müll.Arg é uma espécie arbórea de pequeno porte, com folhas frequentemente espatulado-lanceoladas e margem inteira (Coelho, 2019). No Brasil, ocorre em formações de mata nos Campos Sulinos, e em ambientes mais secos do Sudeste e Centro-Oeste.

### Objetivos

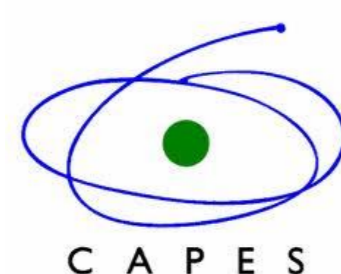
Este trabalho teve como objetivo a descrição da anatomia foliar de espécimes de *G. schottiana*, a fim de ampliar o banco de dados do gênero sobre caracteres potencialmente úteis para a taxonomia e ecologia.

### Material e Métodos



### Bibliografia

- Coelho FVS. 2019. Contribuições para o conhecimento de reófitas arbóreas e arbustivas no Rio Grande do Sul, Brasil. Universidade Federal do Rio Grande do Sul.
- Esser HJ. 2017: New species of *Gymnanthes* (Euphorbiaceae) from Bolivia and Colombia, and taxonomic notes on the genus in Venezuela. – *Willdenowia* 47: 217–224.
- Oliveira, L. Sistemática do gênero *Gymnanthes* Sw. (Hippomaneae, Euphorbiaceae). Universidade Federal Rural de Pernambuco. Pernambuco, 207 f 2014.



### Resultados

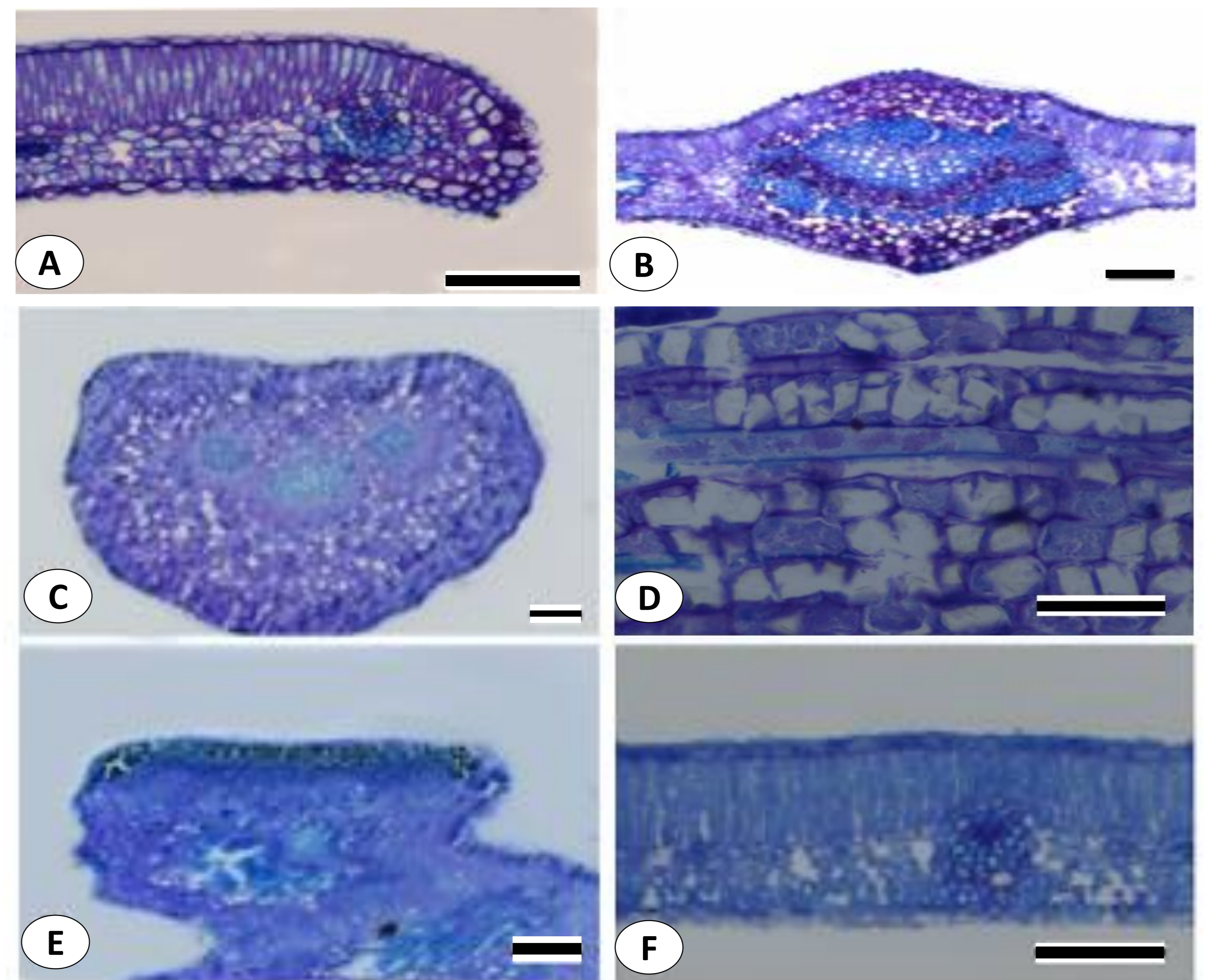


Fig. 1: Descrição anatômica da folha. (A) margem foliar; (B) nervura central; (C) pecíolo; (D) laticífero contendo látex no interior; (E) nectário basillaminar (F) mesofilo isobilateral. Barras de escala: (A) 100µm; (B) 100µm; (C) 100µm; (D) 50µm; (E) 100µm; (F) 100µm;

A epiderme é unisseriada, constituída por células tabulares com conteúdo mucilaginoso. O mesofilo é isobilateral e os feixes vasculares não apresentam extensão da bainha. A nervura central é biconvexa com sistema vascular colateral e organizado em arco aberto. Essa mesma organização está presente no pecíolo, no qual os feixes estão separados por parênquima. Não foram encontrados feixes dorsais e feixes acessórios na nervura ou pecíolo. Foram observadas um par de nectários crateriformes basilaminares e laticíferos em toda extensão da folha.

### Conclusões

Os caracteres anatômicos descritos para as folhas de *G. schottiana* deverão ser considerados nos futuros trabalhos que estão em andamento que visam distinguir as espécies do gênero, bem como indicar caracteres comuns entre as espécies e que possam ser utilizados para diferenciar de outros gêneros da tribo.