

Simpósio de Integração Acadêmica

“Bicentenário da Independência: 200 anos de ciência, tecnologia e inovação no Brasil e 96 anos de contribuição da UFV”

SIA UFV 2022



ISOLAMENTO E CARACTERIZAÇÃO DE *Curvularia determinata* COMO FUNGO ENDOFÍTICO DO TIPO *dark septate* DE RAÍZES DE MACAÚBA (*Acrocomia aculeata*)

Jéssica Aparecida Rocha Silva¹, Jaqueline Aparecida de Oliveira¹, Fábio Alex Custódio¹ e Olinto Liparini Pereira¹.

¹Laboratório de micologia e etiologia de doenças fúngicas de plantas, Departamento de Fitopatologia/DFP, UFV, Viçosa – MG.
E-mail: jessica.rocha@ufv.br, jaqueline.a.oliveira@ufv.br, fabio.custodio@ufv.br, oliparini@ufv.br

Palavras-Chave: Filogenia, *Pleosporales*, Taxonomia

Ciências Agrárias – Microbiologia – Pesquisa

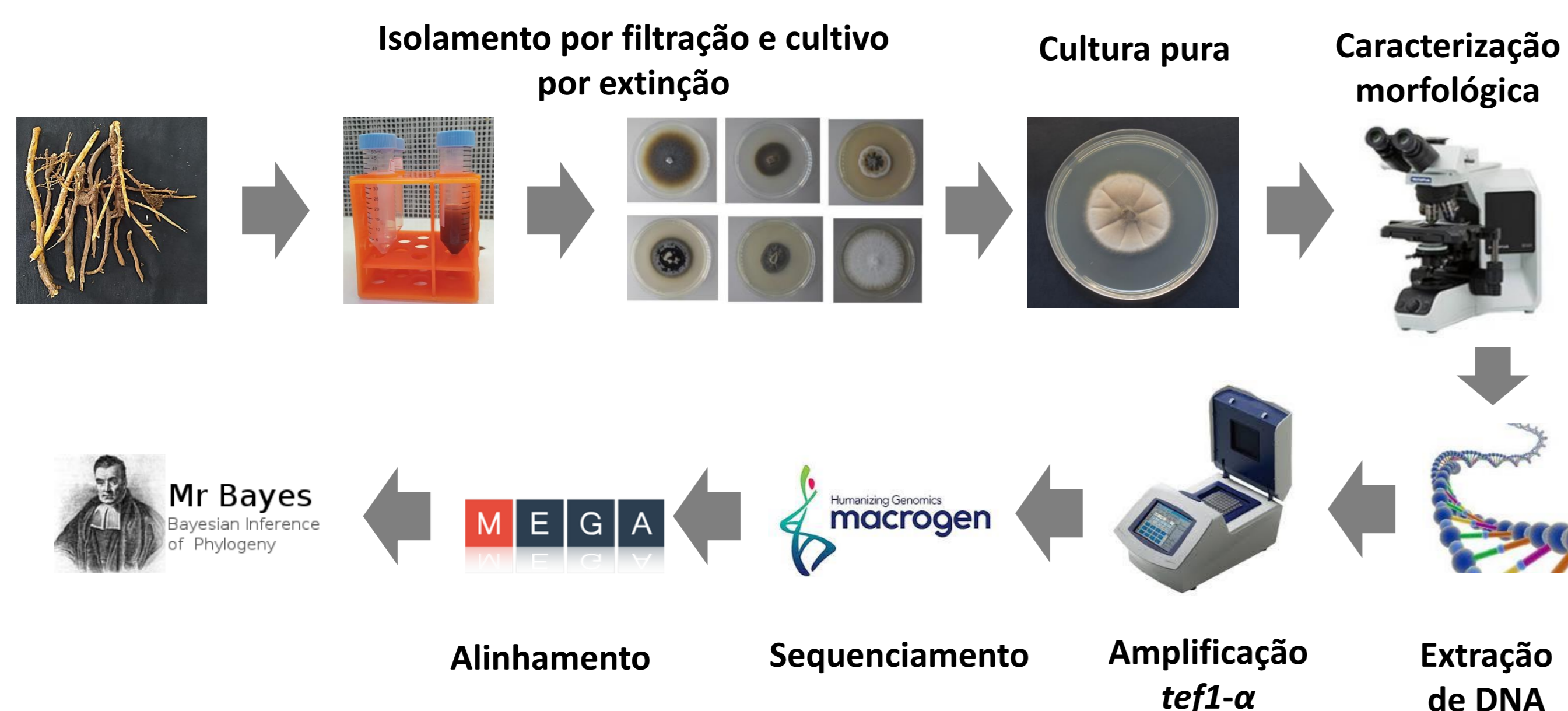
Introdução

A macaúba pertence à família Arecaceae, sendo considerada a palmeira com maior distribuição espacial no Brasil. Essa planta possui associações com fungos endofíticos, que são colonizadores do interior dos tecidos vegetais sem causar dano aparente ao hospedeiro. Esses fungos podem produzir metabólitos secundários e desenvolver mecanismos que auxiliem no crescimento da planta hospedeira, controle de fitopatógenos e tolerância a estresses abióticos. Apesar das pesquisas, ainda são poucos os trabalhos que descrevem fungos endofíticos associados à macaúba.

Objetivos

Identificação de um fungo endofítico do tipo *dark septate*, obtido do sistema radicular da macaúba por métodos morfológicos e moleculares.

Material e Métodos



Resultados e Discussão

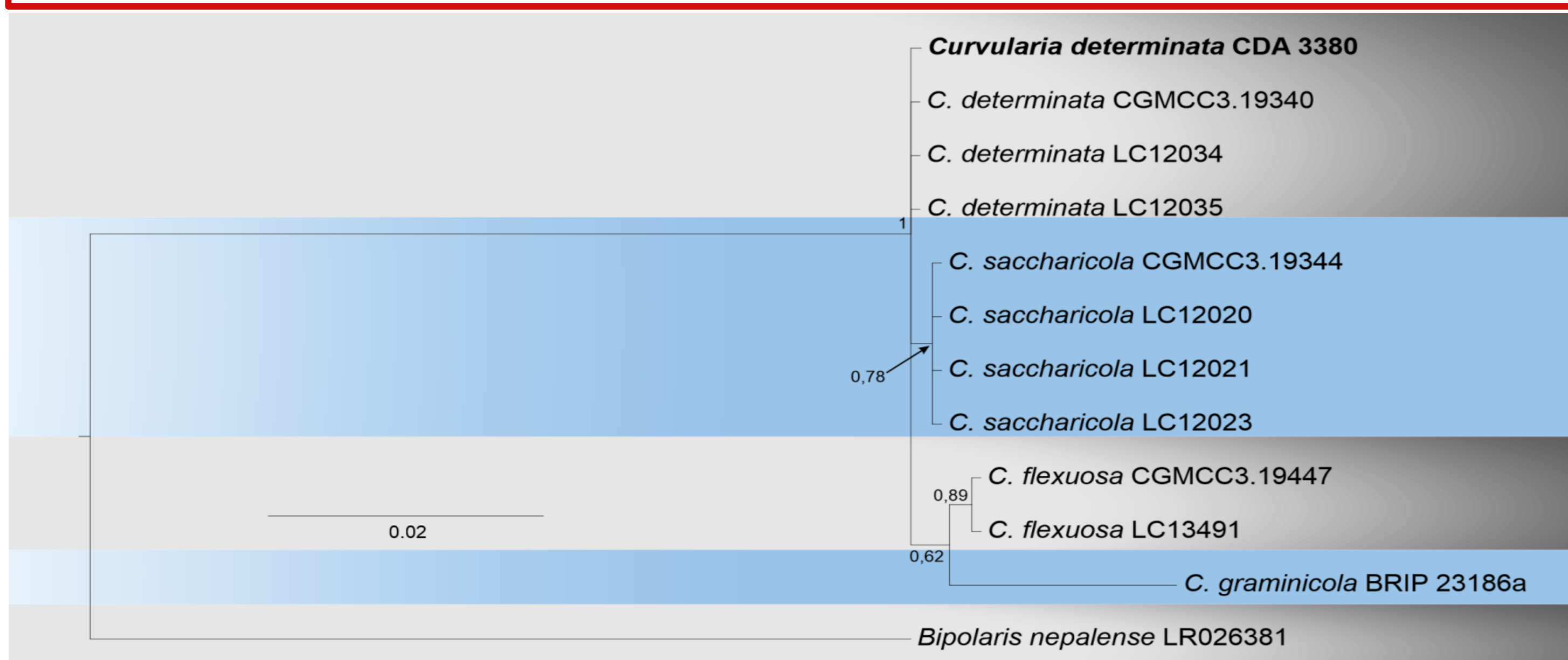


Fig.1: Árvore filogenética por Inferência Bayesiana da região *tef1-α*. Os valores de probabilidades posterior são indicados próximos aos ramos. O isolado obtido da macaúba está destacado em negrito. A árvore filogenética foi enraizada com *Bipolaris nepalense* LR026381.

Curvularia determinata CDA 3380

Hifas hialinas, castanho claro, ramificadas, septadas. Conidióforos simples ou ramificados, septados, células basais inchadas ou subglobosas, 44-249 x 3,5-10 μm. Conídios septados, 2-3 septos, células centrais comumente geniculadas e pigmentadas, castanho a castanho escuro, célula basal e apical castanho claro, 18-28 x 12,5-9,5 μm.



Fig. 2 *Curvularia determinata*. A-B. Conidióforos, C. Conídios, D. Em detalhe célula basal do conidióforo, E. Clamidósporo. Escala: A – E = 20 μm.

Conclusões

O isolado foi identificado como *C. determinata*. Esse é o primeiro relato da espécie no Brasil e também como fungo endofítico. O presente trabalho contribui com o conhecimento sobre a diversidade de fungos endofíticos associados à macaúba, além de fornecer informações sobre a ecologia e distribuição de *C. determinata*.

Bibliografia

Raza, M., Zhang, ZF., Hyde, K.D. *et al.* Culturable plant pathogenic fungi associated with sugarcane in southern China. *Fungal Diversity* 99, 1–104 (2019).

Apoio Financeiro



Agradecimentos

