

Simpósio de Integração Acadêmica

“Bicentenário da Independência: 200 anos de ciência, tecnologia e inovação no Brasil e 96 anos de contribuição da UFV”

SIA UFV 2022



Perfil termográfico de membros inferiores de jogadores de futsal universitário: dados preliminares

Cristovão Augusto Valadares¹; Felipe Augusto Mattos Dias²; João Carlos Bouzas Marins¹

¹ Universidade Federal de Viçosa, Departamento de Educação Física, Laboratório de Performance Humana

² Programa de Pós-graduação UFV/UFJF

cristovao.valadares@ufv.br, felipe.a.dias@ufv.br, jcbouzas@ufv.br

GRANDE ÁREA/ ÁREA TEMÁTICA: Centro de Ciências Biológicas e da Saúde/ Educação Física

CATEGORIA: Pesquisa



Introdução

Profissionais do esporte têm utilizado a termografia infravermelha (TI) para prevenir lesões, haja vista que sobrecargas musculoesqueléticas decorrentes do processo de treinamento/competição tem sido associada com alterações do perfil térmico da superfície corporal. Tendo em vista que cada modalidade oferece uma carga física específica é necessário se estabelecer o perfil térmico específico de atletas conforme o esporte praticado.

Objetivos

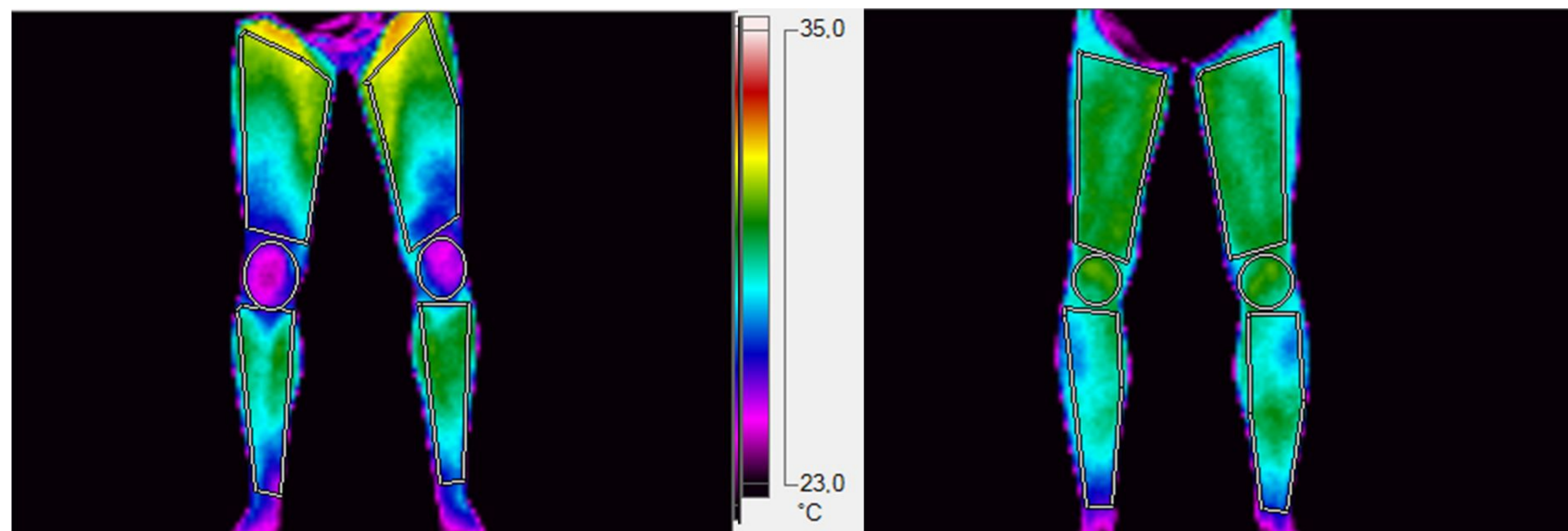
Analisar o perfil termográfico de membros inferiores de jogadores de futsal universitário.

Metodologia

AMOSTRA: 19 futsalistas homens (21,60±1,98 anos; 78,55±14,70 kg, 13,89 ± 6,18 %G; 1,77±0,05 metros; 25,35±4,45 IMC), pertencentes a uma equipe universitária de Minas Gerais.

MATERIAL: A Temperatura da pele (TIP) foi mensurada por meio da câmera TIR-25 (Fluke®) e as imagens foram analisadas no software Smartview 4.3 (Fluke®).

MÉTODO: Foram registrados os valores médios de TIP dos quadríceps (QUAD), isquiotibiais (ISQ), tibiais anteriores (TIBA) e gastrocnêmios (GAST). além de se estabelecer o nível de simetria entre os dimídios corporais. Foram consideradas áreas hipo e hiperradiadas valores inferiores ao percentil 5% e superiores ao percentil 95%, respectivamente.



Análise Estatística: Utilizou-se da estatística descritiva, adotando os valores de média ± desvio padrão (MED ± DP) para cada região corporal de interesse (RCI) analisada.

Resultados

Os valores de TIP, bem como os valores de assimetrias observadas nas RCIs são apresentados na Tabela 1.

Região Corporal	Temperatura da pele (°C)	Δ TP (°C) LD – LE
Quadríceps	28,90 ± 0,05	0,23 ± 0,12
Isquiotibiais	29,53 ± 0,04	0,18 ± 0,11
Tibial Anterior	28,51 ± 0,03	0,23 ± 0,20
Gastrocnêmios	29,46 ± 0,08	0,35 ± 0,23

LD: lado direito, LE: lado esquerdo, Δ TP: diferença de temperatura bilateral

Com intuito de auxiliar o monitoramento longitudinal, a tabela 2 apresenta valores de percentil 5 e 95 para cada uma das RCI analisadas.

	Quadríceps	Tibial Anterior	Isquiotibial	Gastrocnêmio
Percentil 5 (°C)	27,24	27,06	28,24	28,76
Percentil 95 (°C)	30,11	29,68	30,98	30,50

Conclusões

Os jogadores de futsal apresentam uma simetria térmica bilateral, sendo estabelecidos padrões de normalidade esperada para cada uma RCI e faixas para caracterizar área hipo ou hiper radiadas.

Agradecimentos

