



## MAIOR CONSUMO DE CARNES AUMENTA A INCIDÊNCIA DE OBESIDADE EM GRADUADOS BRASILEIROS (PROJETO CUME)

Carolynne Martins Teixeira<sup>1</sup>, Helen Hermana Miranda Hermsdorff<sup>2</sup>, Arieta Carla Gualandi Leal<sup>3</sup>, Josefina Bressan<sup>4</sup>, Adriano Marçal Pimenta<sup>5</sup>.

1.Mestranda, Departamento de Nutrição e Saúde, PPGCN (UFV). [carolynne.teixeira@ufv.br](mailto:carolynne.teixeira@ufv.br); 2.Orientador, Departamento de Nutrição e Saúde, Professora Associada (UFV). [helenhermana@ufv.br](mailto:helenhermana@ufv.br); 3.Doutoranda, Departamento de Nutrição e Saúde, PPGCN (UFV). [arieta.leal@ufv.br](mailto:arieta.leal@ufv.br); 4.Departamento de Nutrição e Saúde, Professora Titular (UFV). [jbrm@ufv.br](mailto:jbrm@ufv.br); 5.Departamento de Enfermagem Materno Infantil e Saúde Pública, Professor Associado (UFMG). [adrianomp@ufmg.br](mailto:adrianomp@ufmg.br)

**Palavras-chave:** Consumo de Carnes, Dieta, Obesidade

**Categoria:** Pesquisa **Grande Área:** Nutrição e Saúde **Área Temática:** Consumo alimentar, obesidade

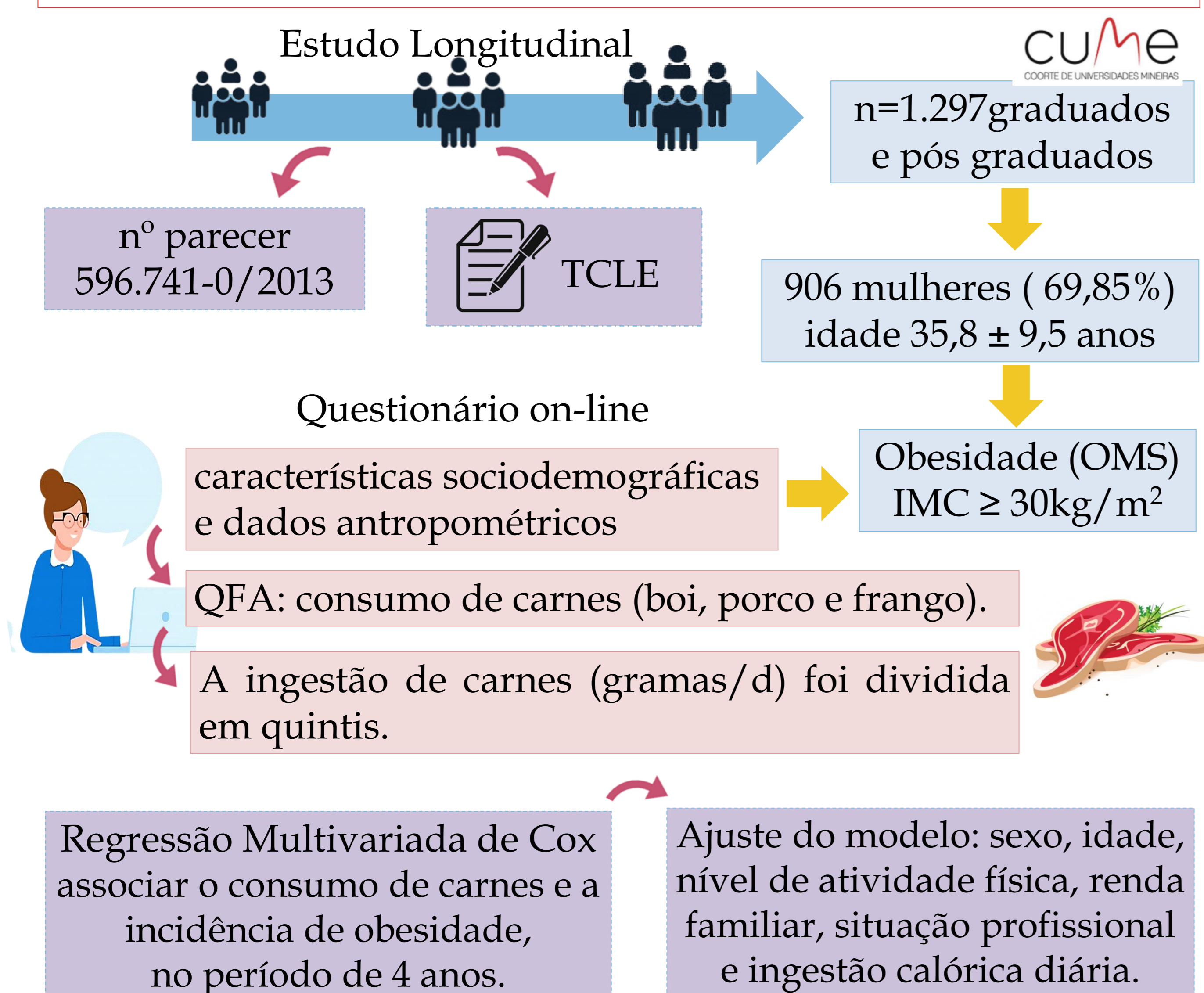
### Introdução

O consumo de carnes provenientes da dieta pode contribuir para o ganho de peso e, conseqüentemente, desenvolvimento de doenças crônicas devido seu fornecimento calórico e conteúdo de gordura saturada.

### Objetivos

Investigar a associação entre o consumo de carnes e a incidência de obesidade entre os participantes da Coorte de Universidades Mineiras (projeto CUME).

### Métodos



As análises foram realizadas no software STATA® versão 13.0, adotando nível de significância de 5%.

### Resultados

- Consumo médio de carnes: 218 g/dia.
- Incidência de obesidade da amostra: 7,97%.
- Maior ingestão de carnes: quinto quintil (≥ 472 g/dia).

Tabela 1 - Hazard ratios e intervalo de confiança 95% de acordo com o consumo de carnes em participantes do projeto CUME (n=1297)

	Quintis de consume de carne				
	Q1	Q2	Q3	Q4	Q5
n	260	259	260	259	259
Casos	10	13	25	17	28
Modelo bruto	1	1.31	2.58	1.69	2.79
Model 1 <sup>a</sup>	1	1.33	2.55	1.71	2.83
Model 2 <sup>b</sup>	1	1.31	2.55	1.72	2.89

<sup>a</sup> Modelo ajustado por sexo e idade

<sup>b</sup> Modelo ajustado 1 + nível de atividade física, renda familiar e energia total

### Conclusões

O consumo excessivo de carnes está associado com a incidência da obesidade entre participantes do projeto CUME. Esses resultados indicam que a adequação na ingestão desse alimento pode prevenir ganho de peso no curso da vida adulta e o desenvolvimento de doenças crônicas. Uma análise entre tipos de carnes também se faz necessária.

### Apoio Financeiro



### Agradecimentos

