



Anatomia foliar das espécies brasileiras de *Lophopterys*: um gênero lianescente de Malpighiaceae

Jacovine, Giovanna F. (1); Meira, Renata M. S. A. (1); Sanches, Miller M. (1) (1)Universidade Federal de Viçosa, Viçosa (MG) Laboratório de Anatomia Vegetal e Morfogênese, Departamento de Biologia Vegetal; giovanna.jacovine@ufv.br; rmeira@ufv.br; miller.sanches@ufv.br

Área temática: Anatomia Vegetal. Grande área: Botânica. Categoria: Pesquisa

Palavras chave: Caracterização anatômica, esclerênquima, taxonomia.

Introdução

Lophopterys é um gênero pequeno de Malpighiaceae, com apenas sete espécies, sendo três destas espécies endêmicas no Brasil. Embora pequeno, existem problemas taxonômicos, como a dificuldade em distinguir duas espécies que costumam ser tratadas como um complexo denominado *Lophopterys occidentalis/L. floribunda* (ANDERSON & DAVIS, 2001). A anatomia foliar das espécies brasileiras de *Lophopterys* foi descrita, com o objetivo de apontar caracteres anatômicos diagnósticos que colaborem com o tratamento das espécies do gênero.

Material e Métodos

Amostras de folhas das três espécies brasileiras de *Lophopterys* foram processadas segundo metodologia usual para observação em microscopia de luz. Nesta amostragem foram incluídas espécimes de populações do norte e sudeste de *L. floribunda*, além de *L. inpana* e *L. occidentalis*.

Resultados e Discussão

Dentre os caracteres mais informativos descritos, destaca-se no pecíolo seu contorno no formato côncavo-convexo para as espécies do complexo *L. occidentalis* e *L. floribunda* (Fig. 1 A) e plano-convexo para *L. inpana* (Fig. 1 B). Em relação a lâmina foliar, a conformação na nervura mediana é levemente côncava na face adaxial em *L. occidentalis* e *L. floribunda* (Fig. 1 C) e plano-convexo para *L. inpana* (Fig. 1 D). As três espécies apresentam um sistema vascular do tipo arco aberto com extremidades convolutas para fora na nervura principal (Fig. 1 C). Em *L. occidentalis* não foram encontrados bainha esclerenquimática na nervura principal, extensão da bainha na nervura de menor calibre e cristais no mesofilo (Fig E e F)

Resultados e Discussão

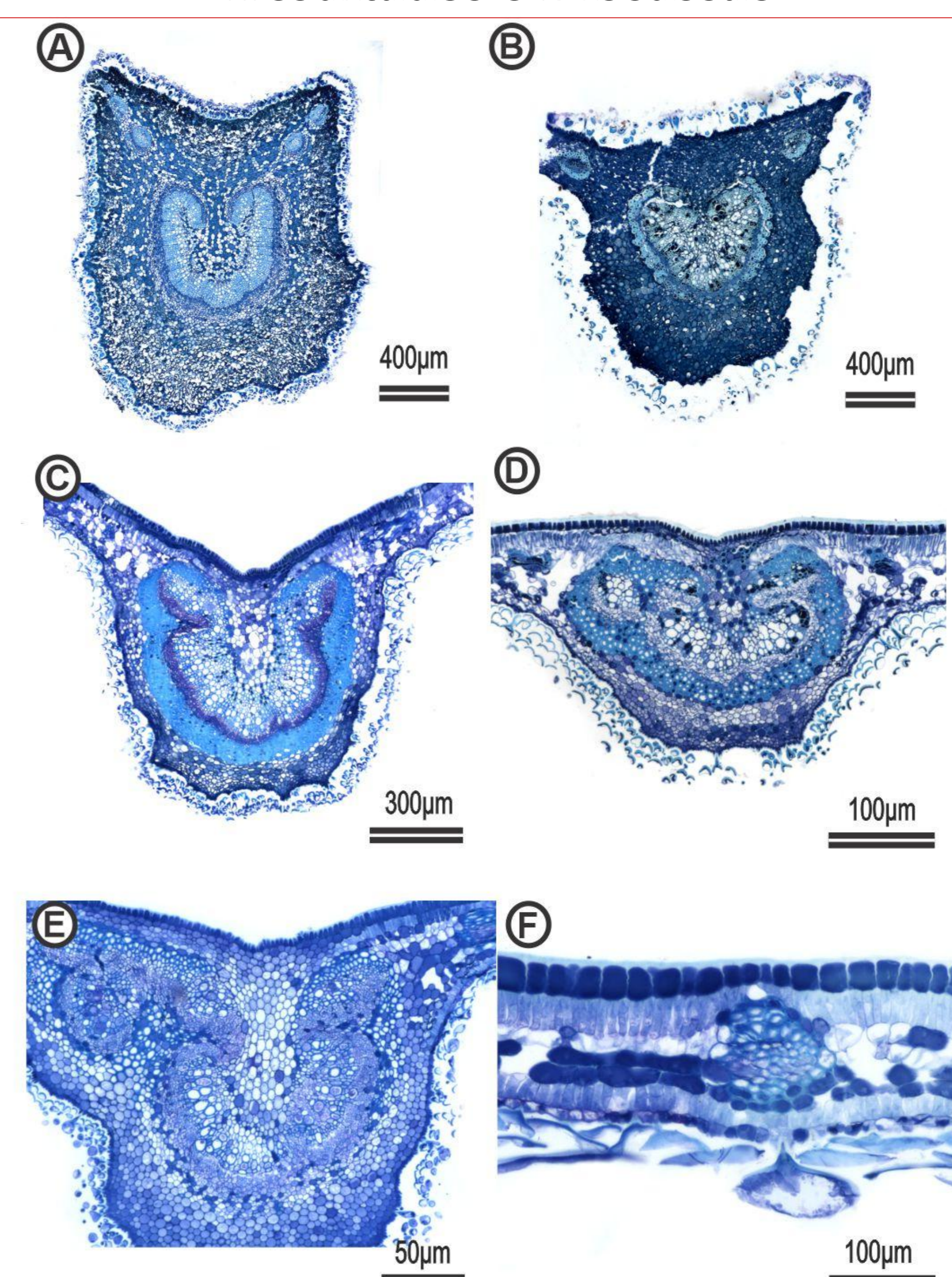


Figura 1: Anatomia do pecíolo e da lâmina foliar das espécies brasileiras de *Lophopterys*. (A e B) Formato do pecíolo e arranjo do sistema vascular. (C, D e E) Nervura principal da lâmina foliar. (F) Corte transversal da lâmina foliar.

Conclusões

Os caracteres encontrados são relevantes taxonomicamente pois, o sistema vascular do tipo arco aberto com as extremidades convolutas para fora é visto pela primeira vez na família, três caracteres são exclusivos de *L. occidentalis* e dois caracteres para *L. inpana*.

Bibliografia

Anderson WR, Davis CC (2001) Monograph of *Lophopterys* (Malpighiaceae). Contributions University Michigan Herbarium 23: 83-105..

Agradecimentos