



## RELATO DE CASO: ANAPLASMOSE EM BEZERRO DA EMBRAPA GADO DE LEITE

Carla de Oliveira Loures<sup>1</sup>, Artur Kanadani Campos<sup>1</sup>, Gabrielle Oliveira Soares<sup>2</sup>, Rafael Ferreira de Araujo<sup>2</sup>, Mariana Magalhães Campos<sup>3</sup>, Wanessa Araujo Carvalho<sup>3</sup>.

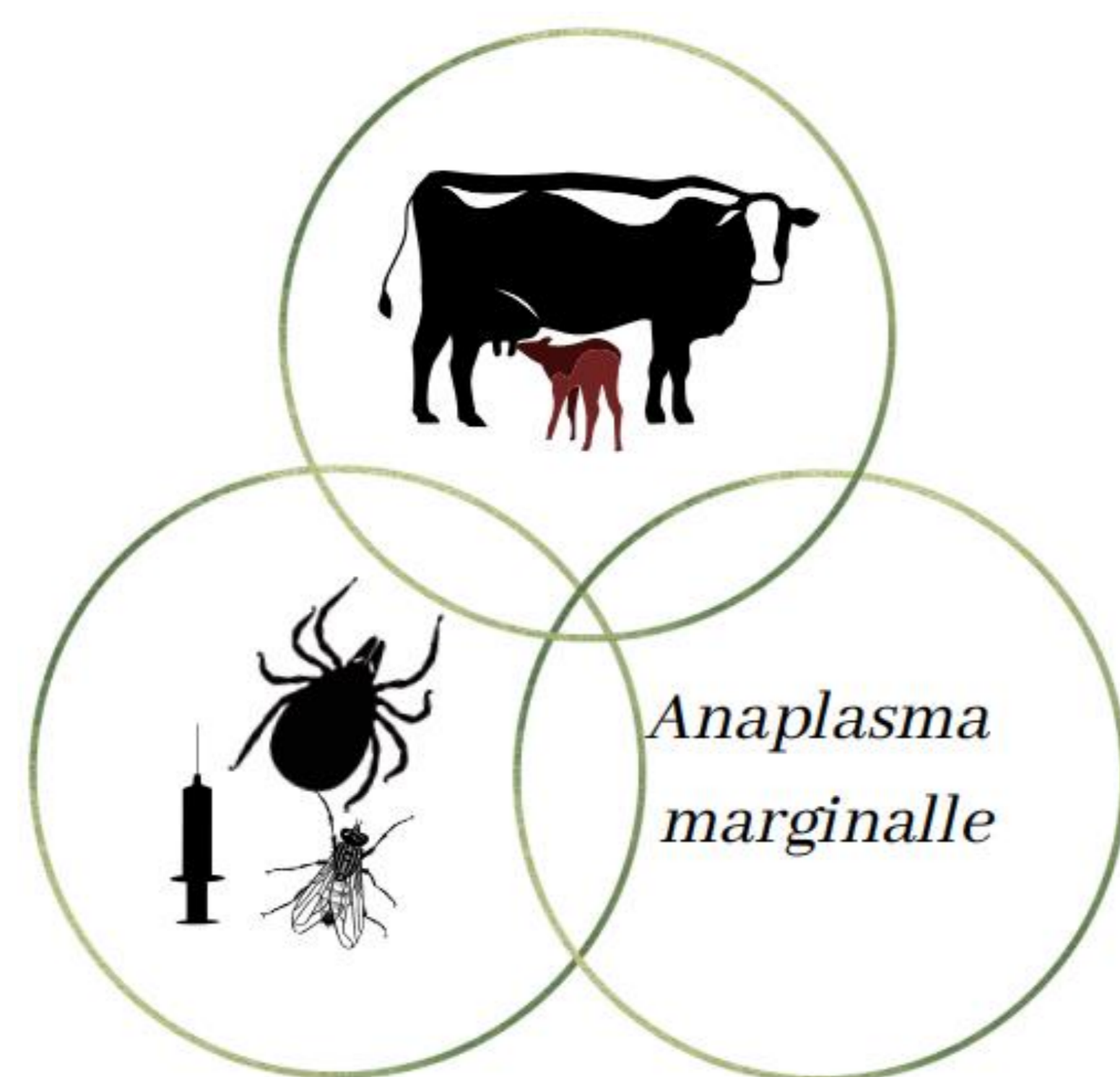
1 - Departamento de Veterinária UFV; 2 - Departamento de Veterinária UFJF; 3-Pesquisador da Embrapa Gado de Leite. Email: carla.loures@ufv.com

Palavras chave: anaplasmose, esfregaço sanguíneo, bezerra.

Grande área: Medicina Veterinária    Área temática: Parasitologia    Categoria do trabalho: Extensão

### Introdução

Figura 1: Hospedeiro, vetor e agente etiológico da Anaplasmosse



### Objetivos

Relatar um caso de anaplasmosse em uma bezerra de três meses de idade, da raça holandês, do Campo Experimental José Henrique Bruschi da Embrapa Gado de Leite, situado no município de Coronel Pacheco, no estado de Minas Gerais.

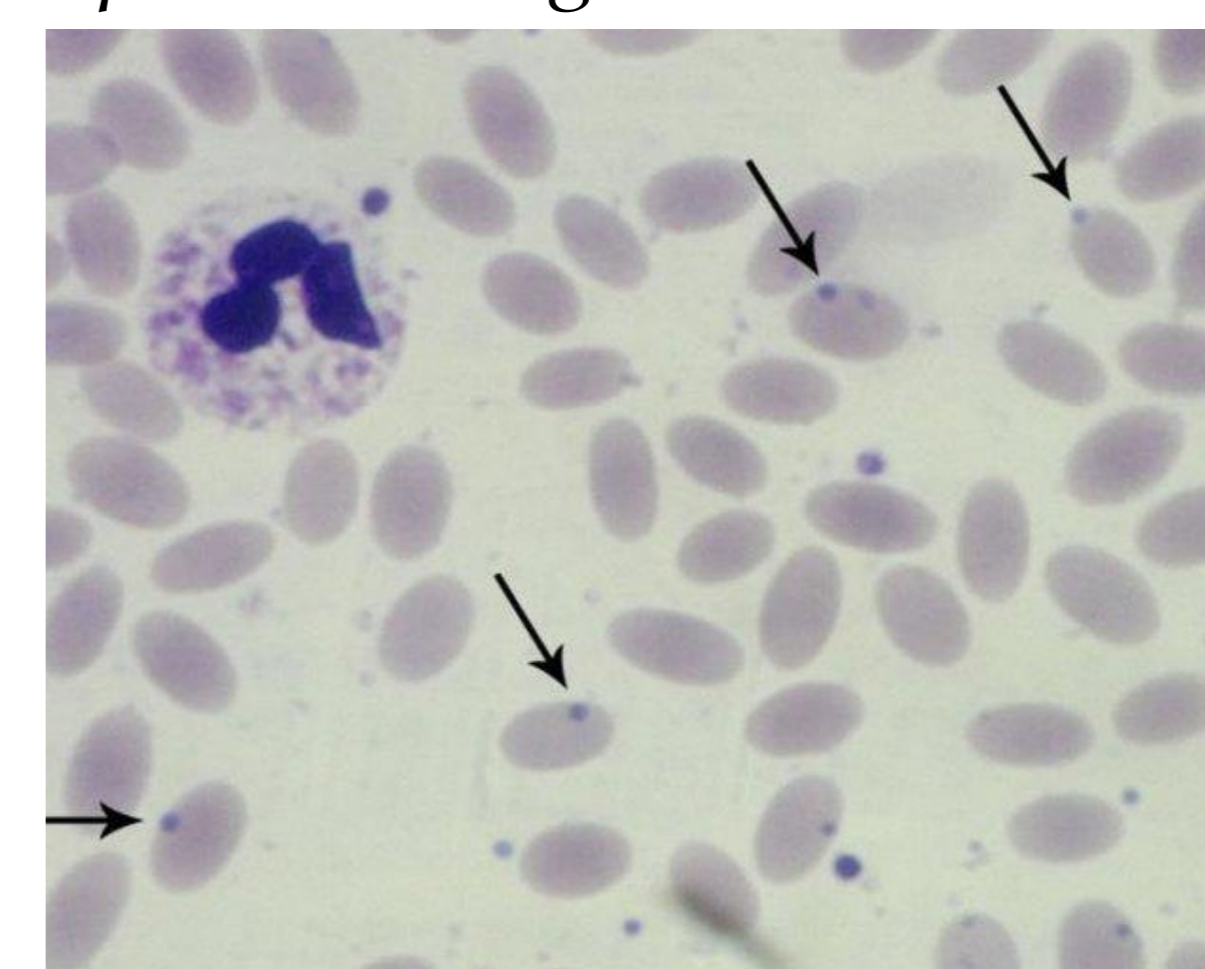
### Material e Métodos

Após o fornecimento de colostro em pó, a bezerra foi alocada em um grupo experimental em galpão telado e livre de artrópodes parasitos. Após o diagnóstico clínico e laboratorial, foi instituída a terapia medicamentosa citada em ALBERTON, et al. 2015, utilizando Cloridrato de Oxitetraciclina na dose de 20 mg/Kg e Diaceturato de diminazeno na dose de 3,5 mg/Kg, ambas administradas por via intramuscular a cada 48 horas, totalizando três aplicações (dias 0, 2 e 4).

### Resultados e Discussão

Os sinais clínicos foram apatia, letargia, diminuição do apetite, perda de peso, febre, mucosas hipocoradas, e aumento das frequências cardíaca e respiratória e feito o esfregaço sanguíneo de ponta de cauda, onde foi observada a presença de inclusões intraeritrocitárias compatíveis com *Anaplasma marginale*. Após o término do tratamento foi realizado outro esfregaço sanguíneo e foi notada a redução da parasitemia e também houve a melhora dos sinais clínicos.

Imagem 1: *Anaplasma marginale* no interior de eritrócitos.



### Conclusões

É importante avaliar e controlar os possíveis fatores de risco associados à transmissão da anaplasmosse mesmo em condições controladas de baixa exposição aos principais vetores de *A. marginale*.

### Bibliografia

ALBERTON, L. R. et al. Eficácia do dipropionato de imidocarb, da enrofloxacina e do cloridrato de oxitetraciclina no tratamento de bovinos naturalmente infectados por *Anaplasma marginale*, 2015.

COELHO, L. C. T. Anaplasmosse bovina: parâmetros clínicos e de patologia clínica em bezerros infectados experimentalmente.: parâmetros clínicos e de patologia clínica em bezerros infectados experimentalmente. 2007.

### Apoio Financeiro



### Agradecimentos

