



DISTRIBUIÇÃO ESPACIAL DE *CRAX BLUMENBACHII* (MUTUM-DO-SUDESTE): UM ESTUDO SOBRE A RPPN FAZENDA MACEDÔNIA

Lucas Abreu Kerkoff¹(lucas.kerkoff@ufv.br), Carlos Moreira Miquelino Eleto Torres¹(carlos.eleto@ufv.br), Fabiano Rodrigues de Melo¹(frmelo@ufv.br), Maria Paula Miranda Xavier Rufino³(maria.rufino@ufv.br), Rafael Reis Souza Alvez¹(rafael.r.alves@ufv.br), Moisés Fernandes Reis¹(moises.reis@ufv.br)

¹Departamento de Engenharia Florestal, Universidade Federal de Viçosa – UFV.

Palavras-chave: Distribuição espacial, classificação, mutum-do-sudeste

(Recursos florestais e Engenharia Florestal | Ciências Agrárias | Pesquisa)

Introdução

A fragmentação do habitat e a caça são as principais causas de perda de biodiversidade no mundo. Essas perturbações levaram a família Cracidae ao posto de família de aves mais ameaçada do Brasil.

Nesse contexto, programas de reintrodução foram conduzidos com cracídeos no Brasil, como o Projeto Mutum, que desde 1990 realiza a reintrodução de indivíduos de *Crax blumenbachii* na Fazenda Macedônia.

C. blumenbachii é uma ave de maior tamanho corporal e melhor deslocamento no solo, onde passam boa parte do tempo procurando alimento. Desde 2000, o status de conservação da espécie na Lista Vermelha da IUCN é em perigo de extinção (EN).

Objetivos

Compreender a distribuição espacial e hábitos do *C. blumenbachii* na área do Projeto Mutum para facilitar o estabelecimento de aves reintroduzidas e garantir o sucesso do projeto.

Material e Métodos

O estudo foi realizado na Reserva Particular de Patrimônio Natural (RPPN) Fazenda Macedônia, localizada no município de Ipaba, MG. A RPPN, pertencente a CENIBRA S. A., é composta por dois polígonos, com 560 ha, e um corredor florestal central, com 71 ha, totalizando 631 ha de Floresta Estacional Semidecidual Submontana.

A coleta de amostras de fezes foi realizada pela extensão da fazenda em trilhas, transectos, estradas e próximo à sede do projeto. Todas as amostras foram georreferenciadas com GPS e identificadas morfológicamente.

A classificação de relevo seguiu as orientações da EMBRAPA e mediante de histograma, a altitude e a distância para sede foram divididas em oito classes (Tabela 1)

Tabela 1: Classificação de distância da sede, altitude e relevo

Classes	Distância da sede	Altitude	Relevo	
			Declividade	Categoria
1	0 - 471.57	204 - 217.125	0 - 3 %	Plano
2	471.58 - 943.14	217.126 - 230.25	3 - 8 %	Suave ondulado
3	943.15 - 1414.71	230.26 - 243.375	8 - 20 %	Ondulado
4	1414.72 - 1886.28	243.376 - 256.5	20 - 45 %	Forte ondulado
5	1886.29 - 2357.85	256.51 - 269.25	45 - 75 %	Montanhoso
6	2357.86 - 2829.42	269.26 - 282.75	> 75 %	Escarpado
7	2829.43 - 3300.99	282.76 - 295.875	-	-
8	>3301	>295.876	-	-

Apoio Financeiro



Resultados e Discussão

As classes da Tabela 1 foram utilizadas para inferir sobre o comportamento e distribuição da espécie na Fazenda Macedônia. Foram gerados mapas para visualização da densidade populacional com base nas amostras de fezes coletadas (Figura 1).

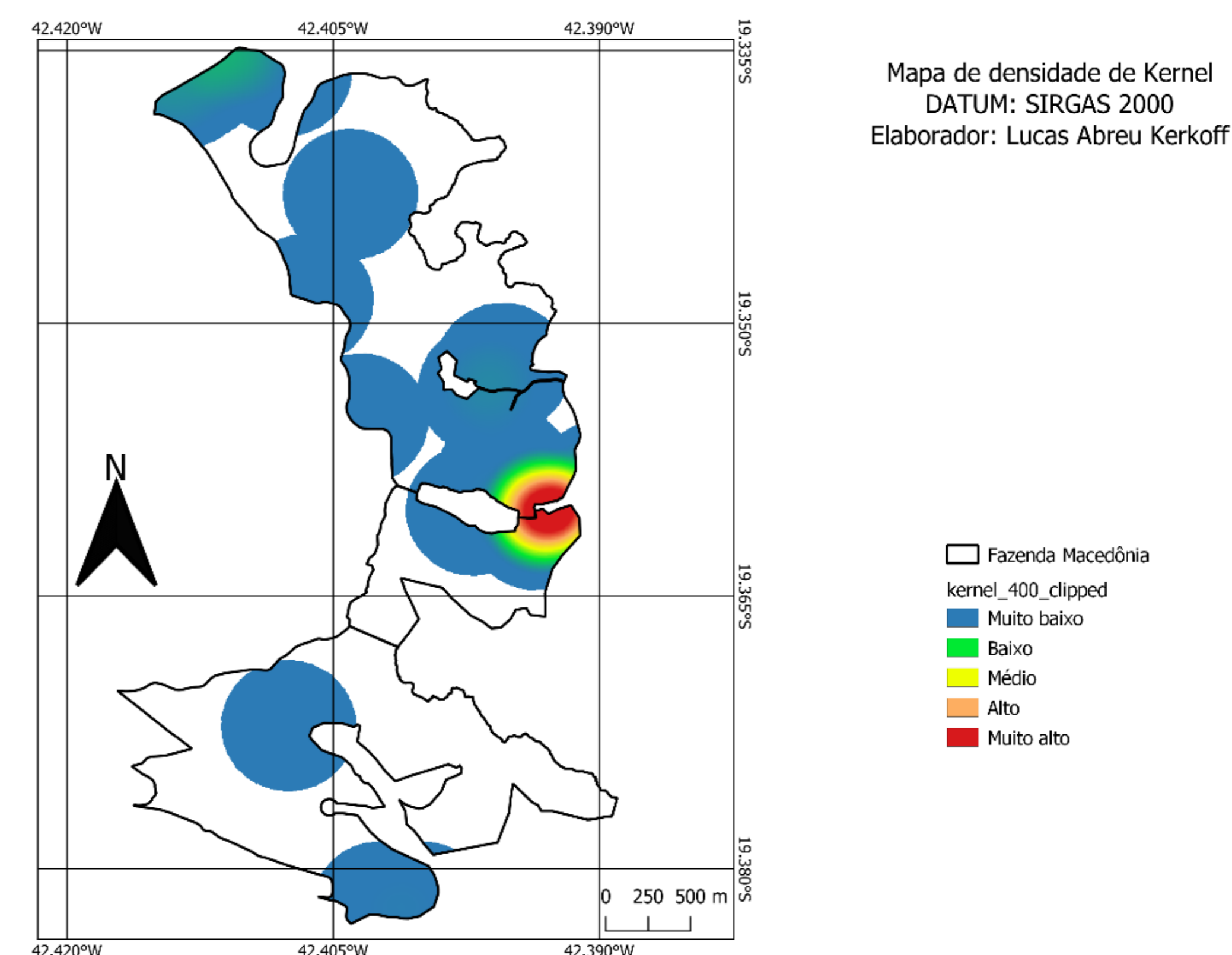


Figura 1: Mapa de densidade de Kernel das amostras na RPPN.

A altitude média da localização das amostras foi de 232,4 m \pm 12,55 m e a declividade média das amostras foi de 11,95° \pm 5,07°. Foi calculado para cada classe a frequência absoluta e relativa de amostras coletadas (Tabela 2).

Tabela 2: Distribuição das amostras de fezes por classe de relevo, altitude e distância da sede

Classes	Distância da sede		Altitude		Relevo		
	Quantidade	%	Quantidade	%	Categoria	Quantidade	%
1	12	7.27	127	76.97	Plano	4	2.42
2	41	24.85	2	1.21	Suave Ondulado	16	9.70
3	105	63.64	9	5.45	Ondulado	54	32.73
4	4	2.42	0	0.00	Forte Ondulado	90	54.55
5	0	0.00	3	1.82	Montanhoso	1	0.61
6	0	0.00	2	1.21	Escarpado	0	0.00
7	1	0.61	1	0.61	-	-	-
8	2	1.21	21	12.73	-	-	-

A maioria das amostras encontram-se próximas à sede e em altitude baixa à moderada, indicando comportamento de reduzido gasto energético das aves.

Conclusões

A distribuição de *C. blumenbachii* na RPPN ocorre, predominantemente, próxima à sede e em áreas de baixa altitude e com terrenos planos a fortemente ondulados.

Agradecimentos

