



## CITOGENÉTICA CLÁSSICA DA FORMIGA *AZTECA* GRUPO *CHARTIFEX* SP. DE KOUROU, GUIANA FRANCESA

Linda Inês Silveira<sup>1</sup>, Jorge Abdala Dergam dos Santos<sup>1</sup>, Gisele Amaro Teixeira,<sup>1</sup> Luísa Antônia Campos Barros<sup>2</sup>, Jérôme Orivel<sup>3</sup>, Hilton Jeferson Alves Cardoso de Aguiar<sup>2</sup>

<sup>1</sup>Universidade Federal de Viçosa, Viçosa, Brasil (lindainessilveira@gmail.com)

<sup>2</sup>Universidade Federal do Amapá-campus Binacional de Oiapoque, Oiapoque, Brasil

<sup>3</sup>CNRS, UMR EcoFoG, AgroParisTech, CIRAD, INRA, Université de Guyane, Université des Antilles, Campus Agronomique, Kourou Cedex, France

Genética-Ciências Biológicas e da Saúde- Pesquisa

Palavras-chave: Formicidae, Cariótipo, neotropical, Amazônia, Biodiversidade

### Introdução

As formigas do gênero *Azteca* (Formicidae: Dolichoderinae) apresenta 130 espécies descritas com distribuição estritamente neotropical. *Azteca* apresenta problemas taxonômicos, o que ressalta a importância de estudos taxonômicos para o gênero. A escassez de dados citogenéticos na Amazônia podem ocultar informações sobre a biodiversidade de formigas que muitas vezes podem ser detectadas com técnicas de citogenética clássica.

### Objetivos

O presente estudo objetivou descrever o cariótipo da formiga *Azteca* sp. grupo *chartifex* coletada em *La Montagne des Singes*, Kourou, Guiana Francesa.

### Material e Métodos

As metáfases foram obtidas a partir de gânglios cerebrais de larvas pós mecônio, submetidos à solução de colchicina hipotônica e fixadores. As lâminas foram coradas com solução de Giemsa a 4% e fotografadas para a montagem do cariótipo.

### Resultados e Discussão

*Azteca* sp. grupo *chartifex* apresentou  $2n=28$  cromossomos e fórmula cariotípica:  $10m+4sm+6st+8a$ . Estudos preliminares apontavam apenas cinco táxons do gênero *Azteca* com dados citogenéticos disponíveis. Quatro desses táxons foram caracterizados com  $2n=28$  cromossomos e apenas *Azteca alfari* Emery, 1893 apresenta número cromossômico  $2n=26$ .

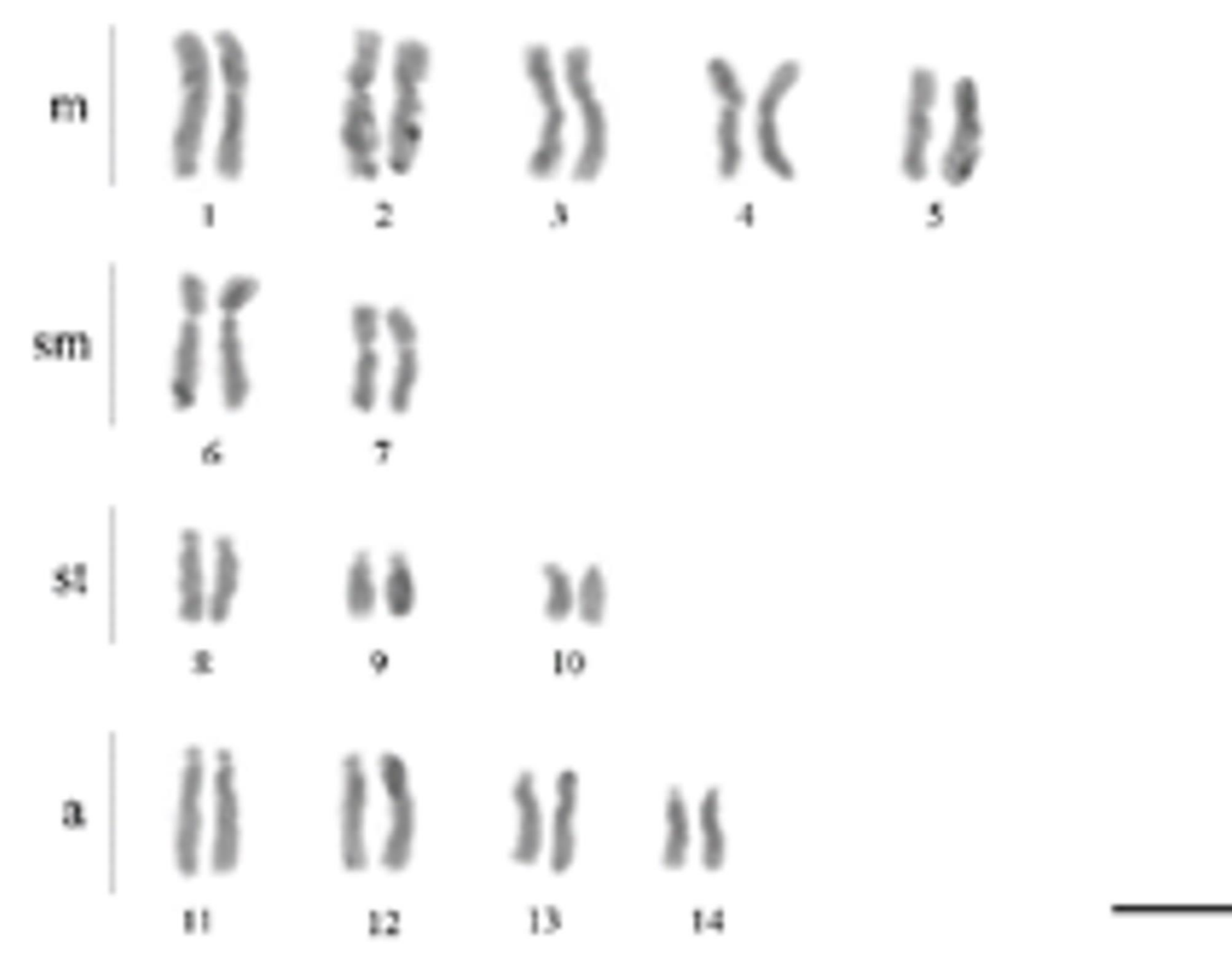


Figura 1. Cariótipo de *Azteca* sp. grupo *chartifex* ( $2n=28, 10m+4sm+6st+8a$ . Barra = 5 µm)

O cariótipo de *Azteca chartifex* Emery, 1896 também da Guiana Francesa apresenta  $2n=28$  com morfologia cromossômica diferente,  $10M + 18A$ . Em estudo anterior, os cromossomos foram classificados utilizando outro padrão de organização porém, ao agruparmos os cromossomos de *Azteca* grupo *chartifex* sp. do presente estudo em apenas duas categorias, o cariótipo observado é consideravelmente diferente:  $14M+14A$ .

### Conclusões

As diferenças na morfologia cromossômica entre os dois táxons, parecem acompanhar variações morfológicas. Futuros estudos citogenéticos moleculares podem contribuir para a validação desses dois táxons.

### Apoio Financeiro



### Agradecimentos

