

Avaliação morfofuncional do estômago de *Philander frenatus* (Olfers, 1818 - didelphimorphia: didelphidae)

Andréia da Silva Dias¹; Sirlene Souza Rodrigues Sartori¹; Alex Filipe Ramos de Souza¹; Fabiana Cristina Silveira Alves de Melo¹.

¹Departamento de Biologia Animal, UFV, Viçosa, Minas Gerais, Brasil.

andrea.s.dias@ufv.br

Categoria: Pesquisa

Área: Ciências Biológicas e da Saúde - Morfologia

Palavras-chave: Marsupiais, histologia, trato digestivo, hábito alimentar.

Introdução

Muitas são as espécies essenciais para a manutenção de biomas de florestas tropicais e que ainda não possuem descrição detalhada da estrutura e do funcionamento do aparelho digestório, como *Philander frenatus*, sobre o qual foram realizados somente estudos macroscópicos (CÁCERES 2005).

Objetivos

Descrever a morfofisiologia do estômago de *P. frenatus*, enfatizando as adaptações ao seu regime alimentar onívoro-insetívoro.

Material e Métodos

- Captura de quatro indivíduos machos adultos em um fragmento de floresta de Mata Atlântica (Muriaé-MG)
- Retirado o tubo digestivo, o estômago fúndico foi fragmentado, desidratado e incluído em parafina
- Cortes de 5 µm de espessura foram corados com Hematoxilina-Eosina (HE) e Alcian Blue conjugado com Ácido Periódico de Schiff (AB/PAS)

Resultados e Discussão

- Parede estomacal com quatro camadas (Fig.1):
 - 1) **Mucosa**
 - Epitélio simples prismático mucossecretor PAS-positivo
 - Glândulas tubulares extensas e ramificadas ocupando a lâmina própria
 - Células parietais (secretoras de ácido) no colo glandular e células principais (secretoras de pepsinogênio) na base
 - Muscular da mucosa espessa
 - 2) **Submucosa**
 - Tecido conjuntivo denso com muitos vasos sanguíneos

- 3) **Muscular**
 - Músculo liso com duas camadas e presença de gânglios nervosos do plexo mioentérico
 - Camada circular interna
 - Camada longitudinal externa
- 4) **Serosa**
 - Epitélio simples prismático

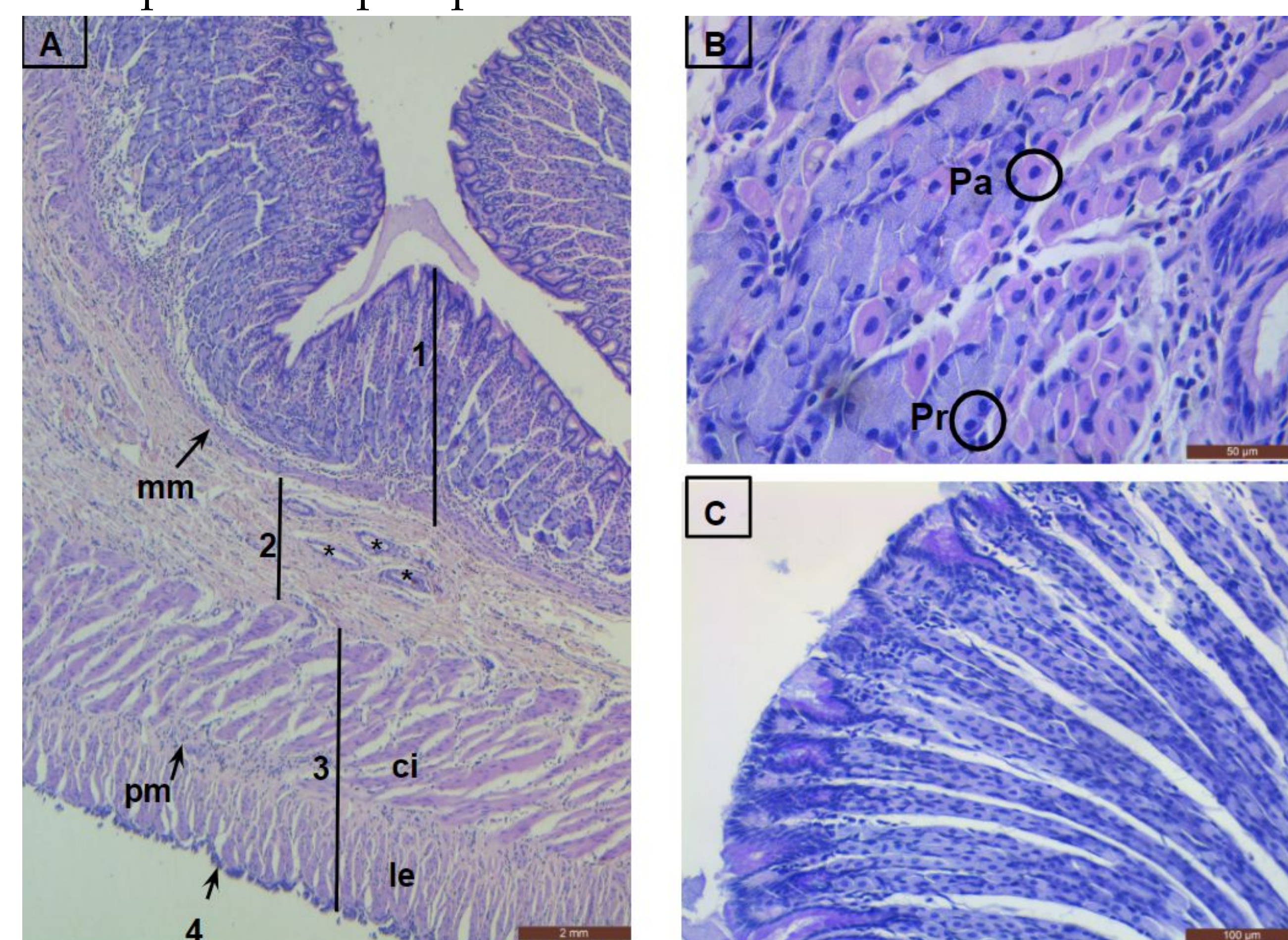


Figura 1- Fotomicrografias de seções histológicas do estômago de *Philander frenatus*. (A) Camadas 1- Mucosa; 2- Submucosa; 3- Muscular com a circular interna (ci) e longitudinal externa (le); 4- Serosa; Asterisco*- Vaso sanguíneo; mm- Muscular da mucosa; pm- Plexo mioentérico. Coloração HE (B) Células glandulares principais (pr) e parietais (pa). Coloração HE. (C) Epitélio mucossecretor PAS positivo. Coloração AB/PAS

Conclusões

Embora *P. frenatus* apresente regime alimentar onívoro, alguns aspectos da sua morfologia digestiva aponta para uma preferência alimentar carnívora, como a presença de uma extensa região fúndica com glândulas bem desenvolvidas contendo grande densidade de células parietais e principais, importantes na digestão de proteínas. A marcação PAS+no epitélio indica secreção de mucinas neutras, que são capazes de formar uma barreira protetora contra o suco gástrico.

Bibliografia

CÁCERES, Nilton C. Comparative lengths of digestive tracts of seven didelphid marsupials (Mammalia) in relation to diet. *Revista Brasileira de Zoologia*, v. 22, n. 1, p. 181-185, 2005.

Apoio Financeiro



Agradecimentos

Universidade Federal de Viçosa
Departamento de Biologia Animal
Laboratório de Morfologia Animal