



Rotas coloniais e sua estruturação geográfica: Caminho entre Rio Pomba e Mariana

Universidade Federal de Viçosa

Wesley Oliveira Soares - Departamento de Geografia (DGE/UFV) - wesleyoliveiras@hotmail.com

Allain Wilham Silva de Oliveira - Colégio de Aplicação da UFV (Cap - COLUNI) - allain@ufv.br

Área temática: Geografia histórica / Grande área: Geografia

Categoria do trabalho: Pesquisa

Palavras-chave: Rotas históricas; configuração espacial; identidade regional.

Introdução

O resgate e análise de rotas históricas é de suma importância para que a sociedade tenha acesso ao conhecimento de suas origens, sendo, portanto, um resgate de identidade.

Objetivos

Objetivou-se por meio deste trabalho traçar a rota histórica que ligava a cidade de São Manoel, atual Rio Pomba, até Mariana, em concordância com a atual divisão dos municípios da região.

Material e Métodos

- Pesquisa bibliográfica
- Análise do mapa produzido por Wilhelm Ludwig Von Eschwege, intitulado *Theil der neuen karte der Capitanía von Minas Geraes* (Figura 01).



Figura 01: Mapa Theil der neuen karte der Capitanía von Minas Geraes.



Figura 02: Wilhelm Ludwig Von Eschwege.

- Para traçar a rota na atual divisão municipal foram utilizados arquivos com a delimitação dos municípios, de hidrografia e também imagens de satélite.

Resultados e Discussão

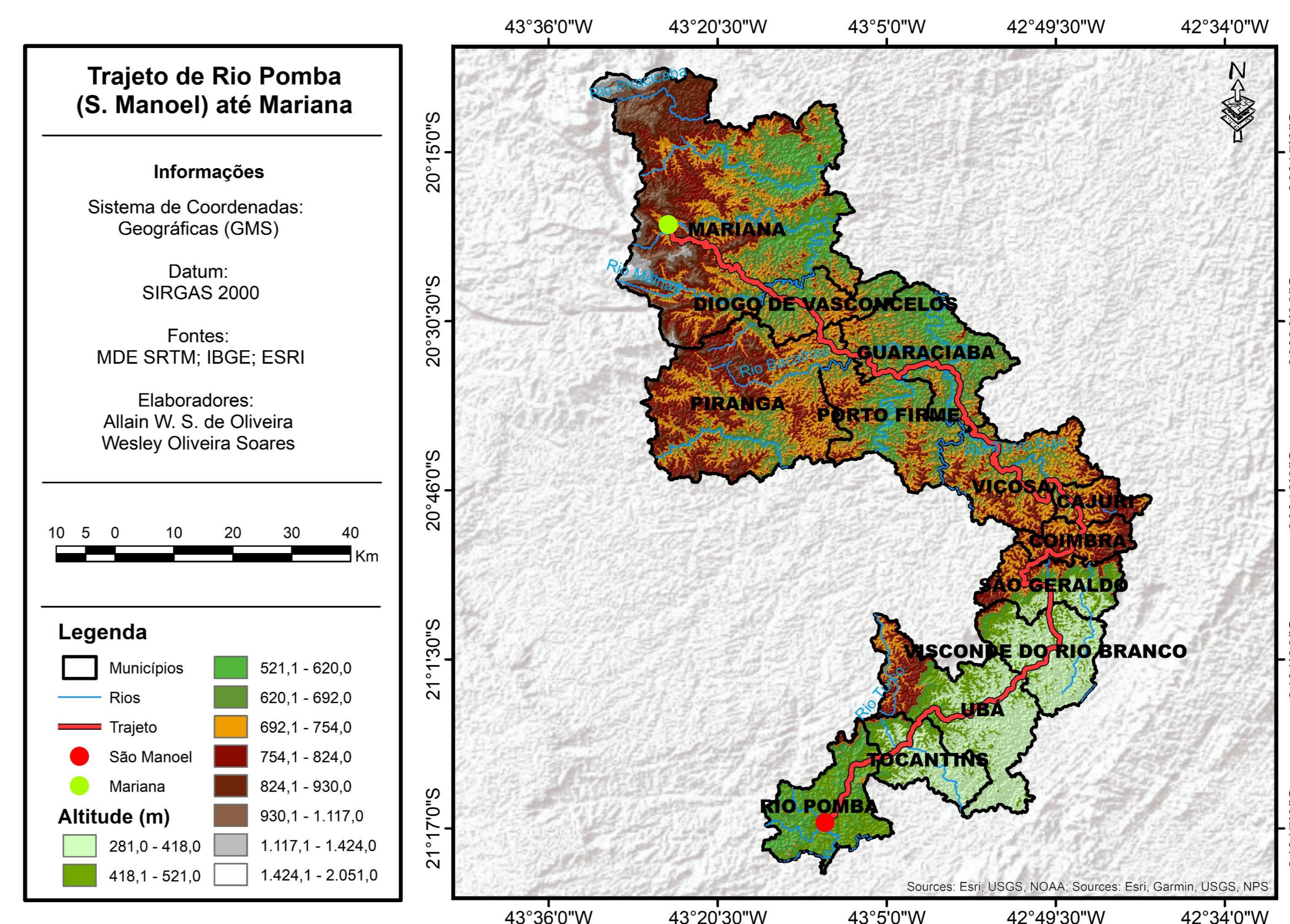


Figura 03: Mapa com o trajeto resultante do presente trabalho.

Foi vista a preferência das rotas pelos fundos de vales e locais com relevo menos acentuado;

Também foi observado que os pontos mais sinuosos dos cursos d'água são locais estratégicos para travessia, pois em tais locais a velocidade da água é menor.

Conclusões

A partir da metodologia utilizada foi possível traçar a rota entre Rio Pomba e Mariana. A atual configuração espacial dos municípios tem estreita relação com as rotas históricas.

Bibliografia

CARNEIRO, P. A. S; MATOS, R. E. S. Geografia Histórica da ocupação da Zona da Mata Mineira, acerca dos mitos das "áreas proibidas". Belo Horizonte: Ed. UFMG, 2008.

Agradecimentos