


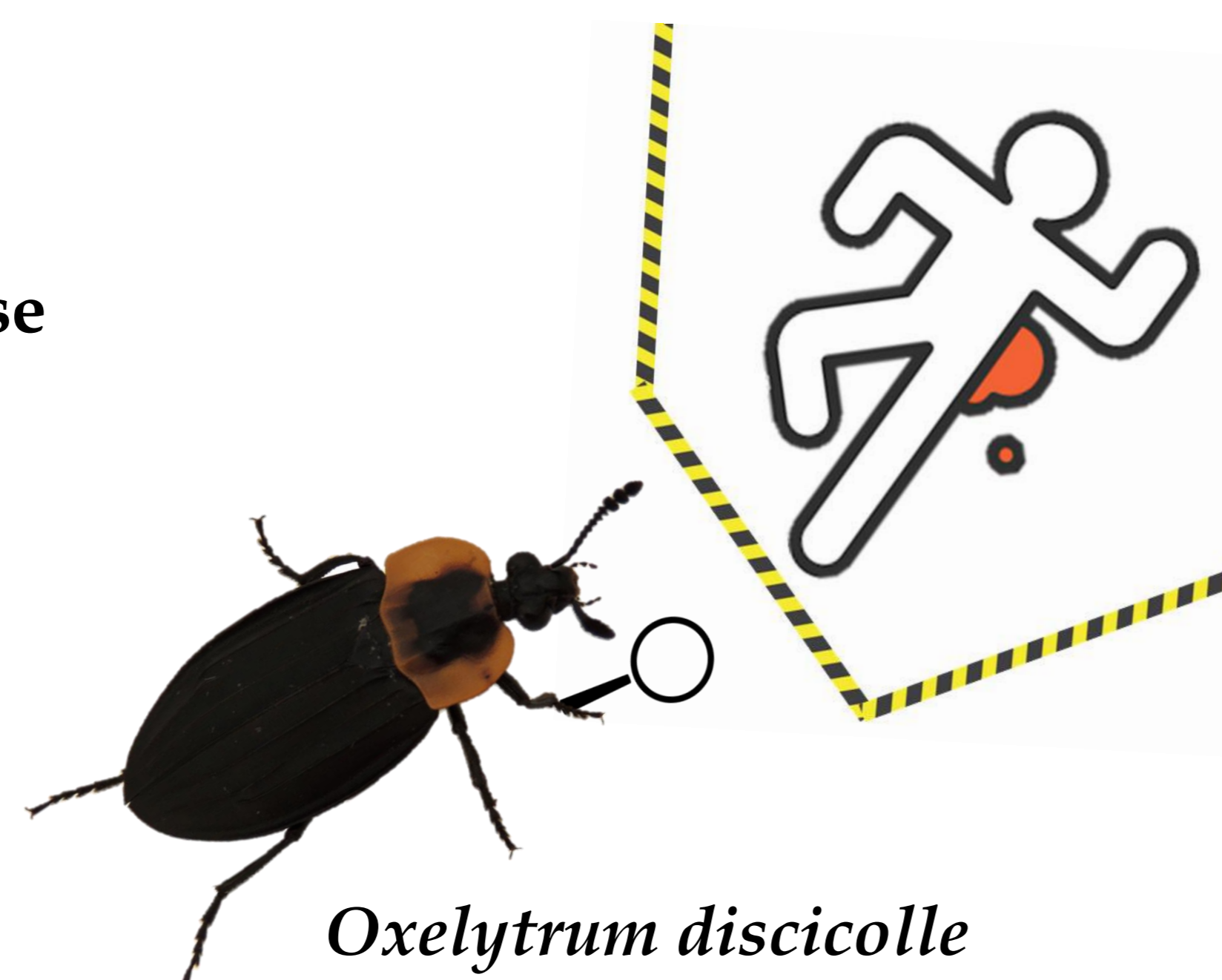


**Anatomia e histologia do intestino de *Oxelytrum discicolle* (Brullé, 1840) (Coleoptera: Silphidae)**

Alessandra Santana Batista Toni<sup>1</sup>; José Eduardo Serrão<sup>1</sup>; Verônica Saraiva Fialho<sup>2</sup>  
<sup>1</sup>Departamento de Biologia Geral - UFV; <sup>2</sup>Departamento de Entomologia - UFV;  
E-mail: alessandra.s.toni@ufv.br; jeserrao@ufv.br; veronica.fialho@ufv.br  
Palavras-chave: entomologia, morfologia, biologia celular  
Ciências Biológicas e da Saúde - Morfologia  
Pesquisa

**Introdução**

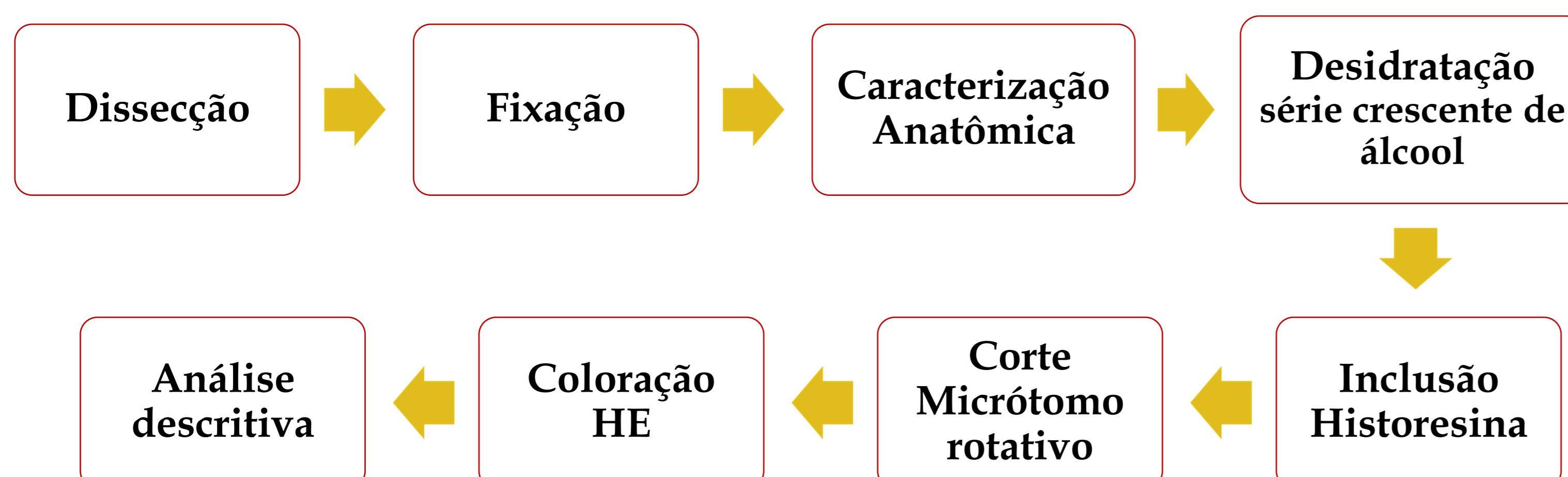
-  **Besouro necrófago**
-  **Ampla distribuição**
-  **Entomologia Forense**





**Objetivos**

Descrever a morfologia do intestino de *O. discicolle*, observando características que possam estar relacionadas com o seu hábito necrófago.

**Material e Métodos**



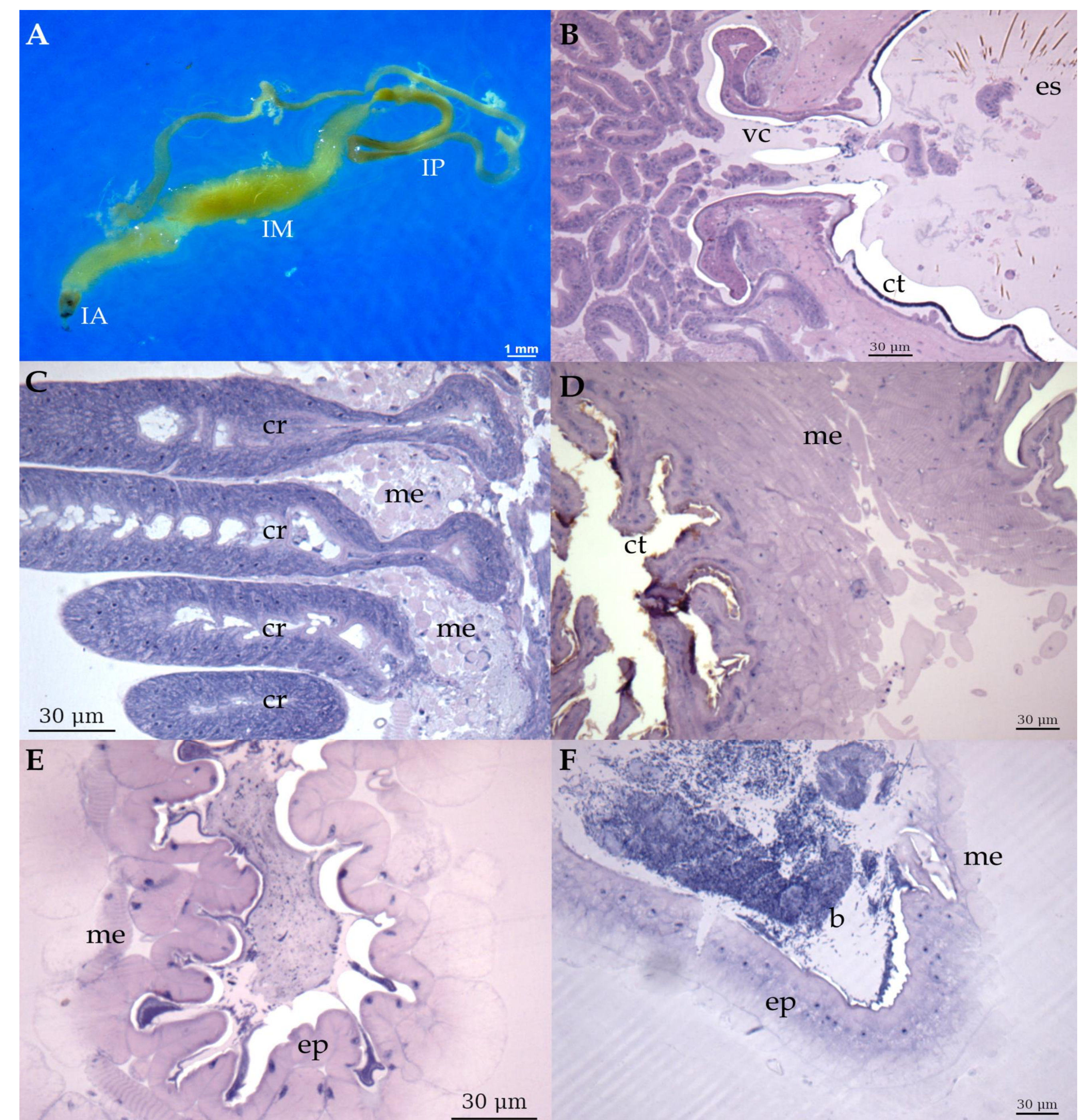
**Resultados e Discussão**

-  **A região anterior possui espículas, indicando que além de necrófaga, esta espécie também é predadora**
-  **No lúmen das regiões média e posterior há corpos basófilos que podem ser bactérias**

**Apoio Financeiro**



**Agradecimentos**



(A) Anatomia do intestino de *O. discicolle*. Intestino anterior (IA); intestino médio (IM); intestino posterior (IP). (B) Região de transição entre o intestino anterior e médio. (C) Intestino médio com criptas e tecido muscular inserido na base. (D) Região de transição entre o intestino médio e posterior. (E) Íleo com epitélio dobrado. (F) Reto. Válvula cardíaca (vc); espículas (es); cutícula; criptas (cr); tecido muscular (me); cutícula (ct); tecido muscular (me); corpos basófilos (b); epitélio (ep).

 **Há grande quantidade de tecido muscular associado a todo o órgão**

 **Na região posterior o epitélio é dobrado, comum em Coleoptera**

**Conclusões**

Apesar de apresentar características comuns de seu grupo, o intestino desta espécie possui peculiaridades que podem trazer mais informações relacionadas ao seu hábito alimentar necrófago.